

Nueva

Thermo GEAR

G120EX/G100EX Series

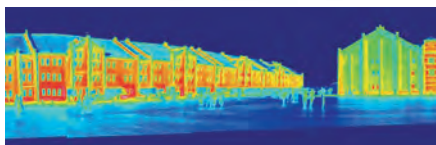


Nueva Serie EX con mayores prestaciones

- ▶ Rango de Medida hasta 1500 °C
- ▶ Resolución: 0.04 °C
- ▶ Mejora de la calidad de imagen 'Averaging Improvement'
- ▶ Cinta de sujeción lateral para mayor seguridad

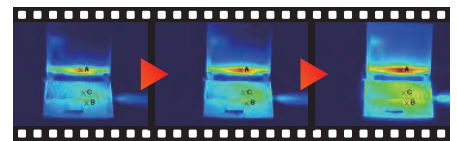
Gran Angular

Primera del mundo
Imagen térmica
panorámica *1



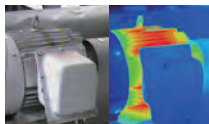
Video Termográfico

Grabación directa en la tarjeta SD
en formato radiométrico
(G120EX:10fps, G120EXD:8.5fps) *1



IR/Visual Integradas en

Pantalla dividida,
Fusión, Alpha



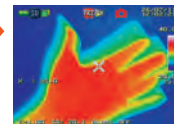
Pantalla dividida



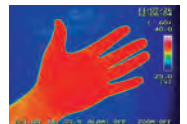
Fusión

Función Averaging

Minimiza el efecto de imágenes
residuales de objetos en
movimiento



Sin función averaging



Con función Averaging

Funciones de alarma

Primera del mundo
Vibración *1
Sonido y alarma por color

Rango de medida de alta temp.

Hasta 1500 °C
como estandar

Pantalla LCD de 3.5"

Display móvil de alta calidad
para mayor flexibilidad

Gran Campo visual

Ideal para cortas distancias
32°(H) x 24°(V)

Lente Macro

Distancia focal mínima:10cm

Fácil de manejar

Completamente automática
tanto enfoque como ajuste
de temperaturas

*1: Provista solo en el modelo G120EX

Especificaciones

Modelo	G120EX	G120 EXD	G100EX	G100 EXD	
Básicas	Rango de Medida	-40°C to 1.500°C R1:-20°C a 60°C R2:-40°C a 120°C R3:0°C a 500°C R4: 350°C a 1500°C			
	Resolución (NETD)	0.04°C (a 30 °C)			
	Precisión	R1,R2,R3: ±2°C o ±2% del valor leído Reading, R4: ±2% fondo de escala			
	Infrared Detector	Uncooled Focal Plane Array (microbolometer)			
	Detector	320 (H) x 240 (V) pixels			
	Rango Espectral	8 a 14µm			
	Velocidad de refresco	60 imágenes / seg	8.5 imágenes / seg	60 imágenes / seg	8.5 imágenes / seg
	Campo Visual	32° (H) x 24° (V) (standard lens f = 14mm)			
	Resolución Espacial (I.F.O.V.)	1.78mrad			
	Distancia Focal	10cm a infinito (Lente Estandar) (Lentes opciones disponibles: Gran angular, Teleobjetivo)			
Resolución A / D	14bits				
Operación / Mejora de la Imagen	Enfoque	Auto / Manual			
	Configuración Nivel y Span	Auto / Manual			
	Ayudas de Configuración	Selección de parámetros y menús mediante iconos			
	Menu Multi-lengua	16 Idiomas (Inglés, Danés, Alemán, Francés, Finlandés, Italiano, Holandes Japonés, Coreano, Noruego, Portugués, Ruso, Español, Sueco, Chino Simplificado y Chino Tradicional)			
	Funciones de corrección	Corrección de Emisividad, Distancia, Reflexión Ambiental y Compensación de Fondo			
	Promediado	Provista			
	Averaging Improvement	Provista			
Display	Filtro de perfilado de imagen	Provista			No Incluida
	Fusión de imagen Térmica / Visual	Fusión, Imagen en Imagen, Pantalla dividida Térmica / Visual Imagen en Transparencia (Alpha)			
	Paletas de Color	Rainbow, Iris, Brightness, Color, Hot Iron, Hot Black, Hot White			
	Gradación	256, 16 y 8 tonos			
	Galería de imágenes	9 imágenes miniatura			
Funciones de Medida	Zoom Digital	Zoom Digital continuo desde x1 a x4			
	Función de disparo Panorámico	Provista			No Incluida
	Multipunto de Temperatura	Centro, Max o Min & 5 puntos			
	Multipunto Corrección Emisividad	5 puntos			
	Emissivity Back Calculation Function	Provista			
	Diferencia de Temperatura entre dos puntos	Provista			
	Funciones de análisis de Temperatura en áreas asignadas	Temperatura Máxima / Mínima / Media en área asignada (hasta 5 áreas)			
	Perfil de Temperatura	Horizontal / Vertical			
	Funciones de Alarma	Modo: Alarma Sonora, Alarma por Color, Alarma Vibración (Solo en G120EX), Configuración de temperatura de alarma, Salida externa de alarma			
	Almacenam. de Datos	Dispositivo de almacenamiento	Tarjeta de memoria tipo SD		
Video Termográfico		10 fps en tarjeta SD / 8.5 fps en tarjeta SD			
Archivo de Imagen		JPEG radiométrico			
Grabación en Intervalos		3 s a 60 min, Registro automático de imágenes			
Interface	Disparo de Grabación por Evento	Provista			
	USB 2.0	Almacenamiento masivo			
	Salida de Alarma	Contacto cerrado libre de potencial			
Otros	Salida de Video	NTSC / PAL			
	Puntero Láser	Provista (Clase-2 Color Rojo)			
	Cámara Visual	2 Mega pixels			
	Iluminador LED	Provista			
	Anotación por Voz	30 seg de grabación y/ reproducción por imagen			
	Anotación de Texto	Anotación de hasta 128 caracteres por cada imagen térmica Importar caracteres desde la tarjeta de memoria SD			
	Display	LCD Color de 3.5 pulgadas de alta calidad con control de brillo y contraste			
	PC Software	InfReC Analyzer NS9500LT (Versión Limitada) se suministra como accesorio estandar			
	Accesorios Estandar	Maletín de transporte, Batería, Cargador, Adaptador AC, Cinta de sujeción, Tarjeta SD, Cable USB, Manual, Software NS9500LT			
	Alimentación	Baterías Recargables	Batería tipo Lithium-ion (2,500mAh), 4 Horas en uso continuo (Típico)		
AC Power (AC Adaptor)		100V o 240V AC, 50 / 60Hz			
Condiciones Ambientales	Consumo	4.3 W (típico)			
	Condiciones de Operación	-15°C a 50°C, 90% RH			
	Vibración / Golpe	29.4m/sec ² (3G) / 294m/sec ² (30G)			
Protección contra Polvo / Agua	EMC Normativa CE (Clase-A)				
Dimensiones	IP 54				
Peso	Aprox. 212mm (H) x 76mm (W) x 138mm (D) (excluyendo protecciones)				
	Aprox. 800g (incluyendo batería)				



InfReC es la abreviación de la palabra "Infrared Camera" y también tiene el significado de Dispositivo que recoge información térmica. Estamos desarrollando productos que contribuyen a la calidad de vida y que facilita los trabajos de las personas no solo en la medida de temperatura sino también en vigilancia y estudio del medio ambiente

PC Software

InfReC Analyzer NS9500 Estandar

(NS9500 Lite: Accesorio incluido)

Software de procesamiento de imágenes y generación de informes
Fácil de manejar gracias a sus sencillos menús e intuitivos iconos

【Características】

•Fácil Generación de Informes
(Formatos MS-WORD/MS-EXCEL)

•Rico en funciones de procesamiento

Fusión de imágenes Térmica / Visual
Función de sustracción de imágenes térmicas

Composición de imágenes termográficas panorámicas^{*1}
Cálculo cantidad de energía^{*1}

Función de cálculo de áreas y longitudes^{*1}
para imágenes térmicas

Gráfico de línea de Tendencia^{*1}

Muestra de línea de Perfil

Diseño de áreas de análisis de temperatura Punto / Línea / Caja / Circulo^{*1} / Poligonos^{*1}

Análisis de Temperaturas Máximas y Mínimas

*1: Solo versión NS9500 Estandar

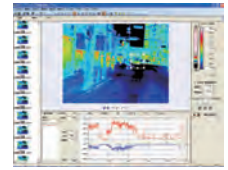
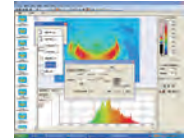


Gráfico de tendencia



Cálculo de cantidad de energía

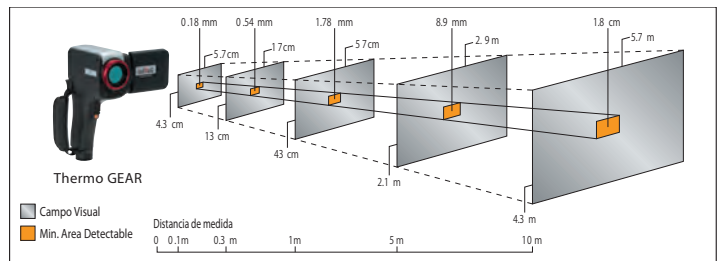


Composición de imagen panorámica

Opciones

Options	Modelo	Especificaciones / Comentarios
Lente Teleobjetivo 2 x	IRL-TX02A-B	16" (H) x 12" (V) 0.89mrad (f=28mm)
Batería Recargable	T2UR18650F5928B	2,500mAh, 4 Hours of Continuous use (typical)
Cargador de Batería	NC-LSC05-110V / NC-LSC05-220V	110v or 220v
Parasol para pantalla LCD	IRU-F01A	
Cable de Video	MV-320MP	conector 3.5mm, 2m
Tripode	U9800	
Software InfReC Analyzer Estandar	NS9500STD-B	PC Software
Alimentador portátil	TVB-C501	Caja para 2 baterías (baterías no incluidas)
2 años de garantía	IRS-GG100 A-B	

Distancia de Medida y Campo Visual (Lente Estandar 14mm)



NEC Avio Infrared Technologies Tiene una gran experiencia en el desarrollo de cámaras termográficas desde el año 1970. Disponemos de una gran variedad en cámaras portátiles y fijas. Para conocer más puede visitarnos en la pagina web: www.nec-avio.co.jp/en/ o con nuestro distribuidor local www.insatec.es



⚠ Precauciones

Distribuidor:

NEC Avio Infrared Technologies Co., Ltd.

1-5, Nishi-Gotanda 8-chome, Shinagawa-ku,
Tokyo 141-8535, Japan
Phone : +81-3-5436-1614
Fax : +81-3-5436-1395
E-mail : osd@nec-avio.co.jp
Web : <http://www.nec-avio.co.jp/en/>

