

**MANUAL DE IDENTIDAD  
VISUAL CORPORATIVA**

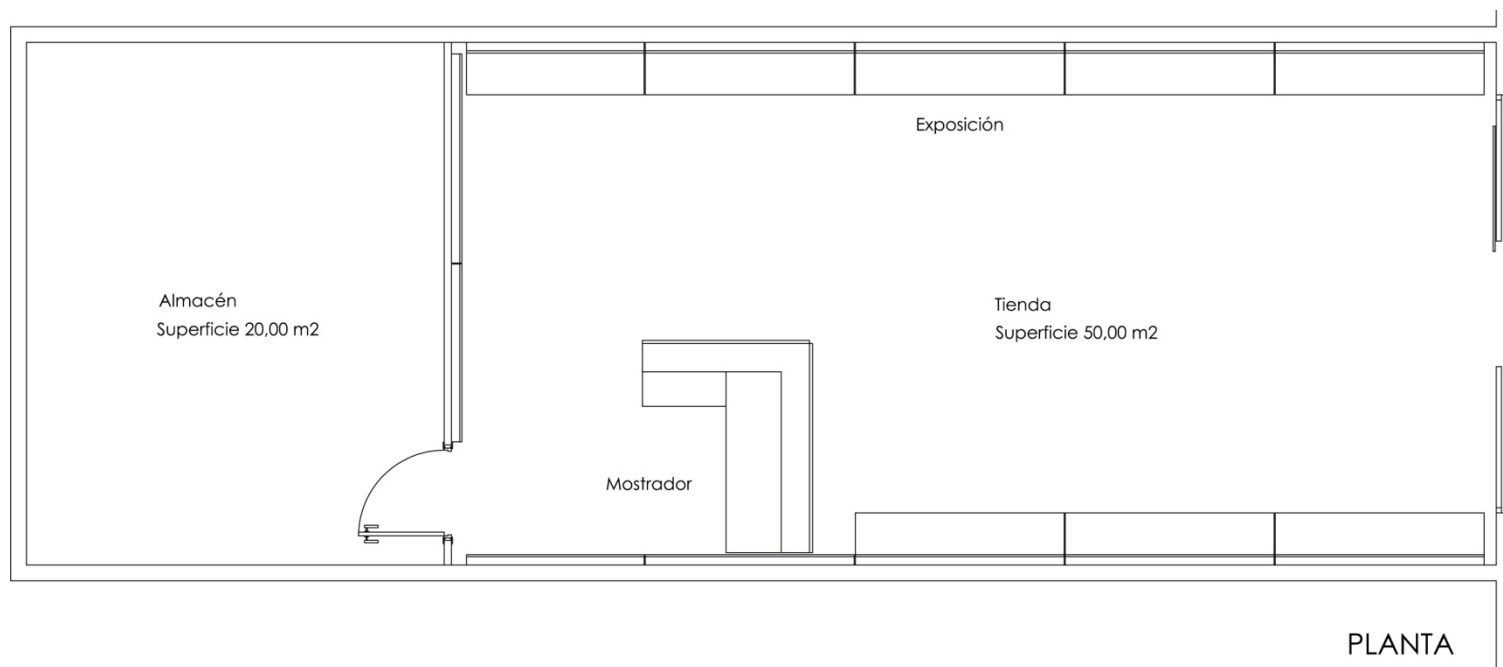


# MEMORIA

- El manual corporativo para la implantación de las tiendas EL ALMACEN DEL LED ELA será la guía que nos ira indicando tanto los acabados propios de la decoración del local como todos los elementos que compondrán las mismas, es decir los equipos de iluminación en exposición para su demos, explicación técnica y su posterior venta.
- Todos los equipos de iluminación expuestos tendrán su ficha técnica así como todas sus homologaciones para poder ser comercializados en el territorio de la Comunidad Económica Europea, nuestro segmento de calidad del producto lo consideramos en la tabla del medio alto, esto nos permite tener una fiabilidad y una garantía sobre el producto que acompañada a su muy atractivo precio lo hace en todo su conjunto un valor añadido muy competitivo.
- Nuestro producto está dirigido a varios sectores desde el ciudadano de a pie que requiere de un equipo nuevo o a la reposición de bombillería, muy importante y prioritario el instalador y si a esto le añadimos una labor comercial exterior fuera de tienda como visita a establecimientos comerciales, oficinas y sectores de consumo el éxito está asegurado.
- Para la implantación de tiendas la matriz Servicios Integrales Silfran S.L dotara de unos descuentos especiales al franquiciado, proporcionándoles unas tarifas con descuentos muy competitivos de cara a que el franquiciado pueda desenvolverse con total garantía de que sus productos referenciados a nuestra calidad no tienen competencia en nuestro mercado.
- Para todo lo anteriormente expuesto se formalizara un contrato entre el franquiciado y la matriz.
- Dotaremos las tiendas de una imagen homogénea con buenos acabados que no siendo de alta calidad por su elevado precio nos den un atractivo diferenciador del resto de nuestros competidores, nuestra tiendas serán la imagen de nuestros productos detalle que no podemos obviar, el trato con el cliente será elegante, educado y sobre todo muy profesional, todos los miembros franquiciados que lo precisen tendrán un periodo de aprendizaje en nuestra tienda principal de Granada, al mismo tiempo habrá siempre un contacto directo de todo nuestro equipo ya sea técnico como comercial con el franquiciado dando siempre el apoyo que precise en todo momento, ya sea por cuestiones de presupuestos o temas técnicos.

# ADECUACIÓN DE LOCALES

- El local deberá constar con un mínimo de 50m<sup>2</sup> de zona público y 20m<sup>2</sup> destinados a almacén. Distribuidos según planta tipo.



## DESCRIPCIÓN ACABADOS

- Pavimento del local. Moqueta vinílica en losetas 50\*50 NTEGRATE. REF. TATAMI SMOKE. El rodapie será de DM en color blanco.



El revestimiento de suelo es de una calidad sintética, tejido en plano, con lo cual la capa de uso es producida según TOPGRATE<sup>®</sup> un procedimiento registrado.

En la tecnología TOPGRATE<sup>®</sup> están en el proceso de tejido, pone en procedimiento hilos de PVC reforzando la fibra de vidrio, pues la adherencia entre el alma y el recubrimiento > 20 N. El tejido, con una densidad en urdimbre de 12 hilos/cm y una densidad en trama de un porcentaje de media de 9 hilos/cm, es estabilizado por un tratamiento térmico. Esta capa de uso es laminada sobre el hilo de fibra de vidrio con un plastisol exento de ftalatos.

Este compuesto TOPGRATE<sup>®</sup> es rápidamente laminado sobre una capa de PVC homogénea. Es entregado en forma de losetas auto-portantes en una medida de 50x50 cm. Las losetas son entregadas en cajas de 16 losetas o 4 m<sup>2</sup>.

## DESCRIPCIÓN ACABADOS

- Falsos techos. Se combinarán zonas de falso techo de placa de cartón yeso continuo, zonas con falsos techos de desmontable mod.Aleria 60\*60, y mod.Aleria Tegular 60\*60 con perfilería vista, lacada en color blanco.



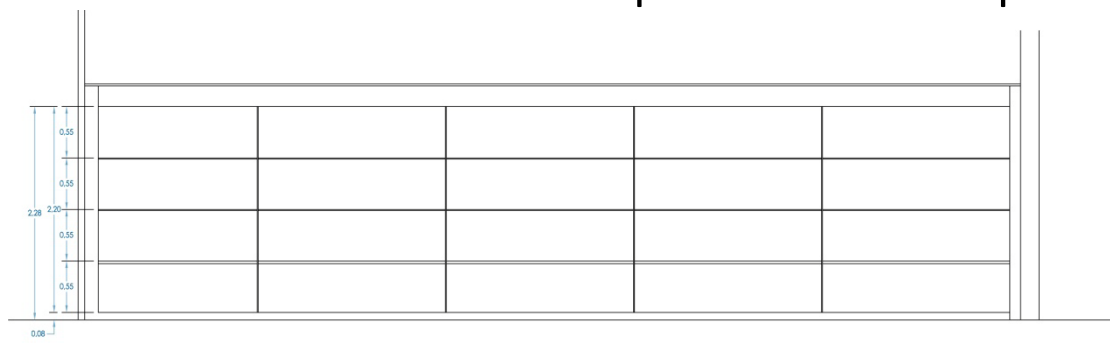
FALSO TECHO CONTINUO



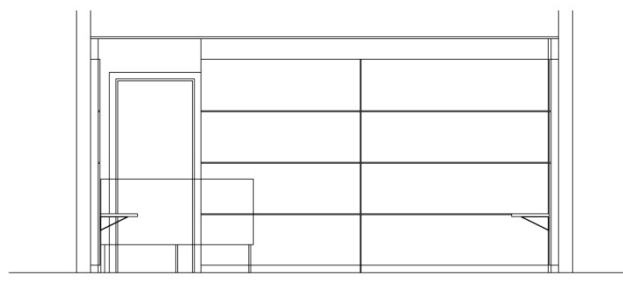
FALSO TECHO PLACAS PERFILERIA VISTA

## DESCRIPCIÓN ACABADOS

- Revestimiento paredes apaisados, realizados en tablero melamínico blanco de 16mm y estructura metálica de soporte. Modulación en altura con 4 paneles de 55cm de alto, con entrecalles de 8mm entre los mismos, colocando en la parte inferior una balda a modo de repisa de 35cm de profundidad.



ALZADO LATERAL



ALZADO FRONTAL



## DESCRIPCIÓN ACABADOS

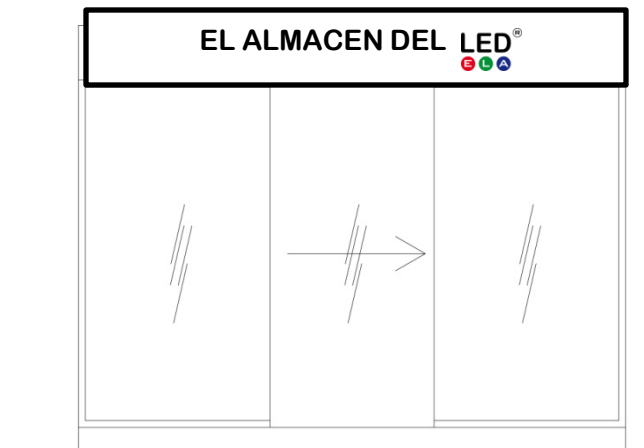
- Mobiliario. Mostrador- zona de caja.





## DESCRIPCIÓN ACABADOS

- Rotulación fachada. El rótulo será de cajón retroiluminado, de aluminio lacado en color blanco, con frontal de metacrilato, y adaptándose a las medidas del hueco de interior de fachada.



ALZADO FACHADA





## PRODUCTOS STOCK Y EXPOSICIÓN

- - TIRAS DE LED (Distintos watos, modelos y tonalidades)
- - FUENTES DE ALIMENTACIÓN INTERIOR Y EXTERIOR.
- - CONTROLADORES LED
- - DOWNLIGHT, REDONDOS, CUADRADOS Y RECTANGULARES. (Distintos watos, modelos y tonalidades)
- - BOMBILLERIA, E14 Y E27 (Distintos watos, modelos y tonalidades)
- - DICROICAS, MR16 Y GU10 (Distintos watos y tonalidades)
- - CAMPANAS INDUSTRIALES.
- - TUBOS LED, 60CM, 120CM Y 150CM (Distintos watos y tonalidades)
- - PANELES LED 600X600 (Distintas tonalidades)
- - FOCOS DE CARRIL Y ACCESORIOS.



# PLAN DE INVERSIÓN

Tal como indicábamos en la memoria de presentación nuestra mejor imagen será nuestro producto, esto no quiere decir que no precisemos de una mínima decoración la cual nos permitirá el acoplamiento o montaje de los equipos sobre la misma. Conjugamos los dos elementos necesarios uno la decoración y otro el producto.

La decoración nos permitirá resaltar más el equipo de iluminación y al mismo tiempo nos servirá para poder realizar todos sus conexiones y pruebas de un modo que todos los cableados queden ocultos.

## INVERSIÓN MATERIAL

STOCK DE EQUIPOS DE ILUMINACIÓN PARA SU ROTACIÓN DIARIA	10.000,00€
EQUIPOS DE ILUMINACIÓN EN EXPOSICIÓN	5.000,00€

## INVERSIÓN DECORACIÓN

PAVIMENTO	3.600,00€
FELPUDO	350,00€
FALSOS TECHOS	2.500,00€
REVESTIMIENTOS PERIMETRALES	6.000,00€
MOSTARDOR	2.500,00€
INSTALACIÓN ELECTRICA Y EQUIPOS	3.000,00€
RÓTULO	1.750,00€
PINTURA	300,00€

## TOTAL INVERSIÓN APROXIMADA

**35.000,00€**