

Unidos por la Calidad



SYMA



Siliconas
Polímeros
Adhesivos
Masillas
Imprimaciones
Espuma de poliuretano
Limpiadores
Pistolas

Presentación SYMA

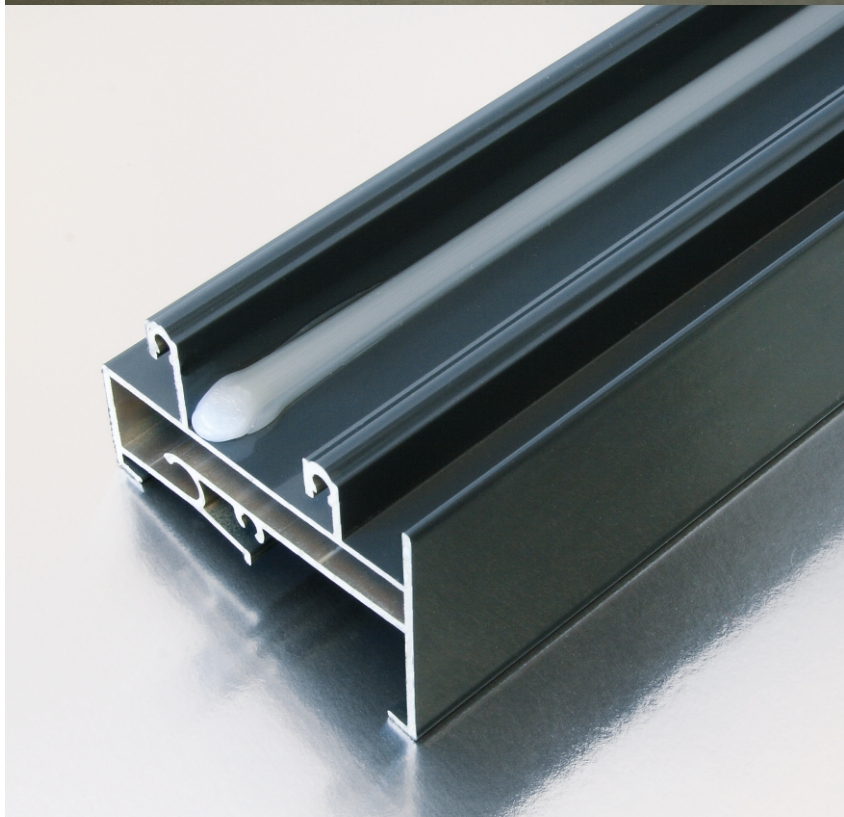
Siliconas y Masillas SL

Soluciones de alta calidad para la construcción y la industria

El principal objetivo de SYMA, desde su fundación en 1995, es la calidad. No sólo en sus productos y soluciones, sino también en el servicio y en la atención al cliente.

Con este catálogo, ofrecemos a nuestros clientes una herramienta de trabajo que les facilitará la elección de las soluciones SYMA más adecuadas a sus necesidades.

En él incluimos toda nuestra gama de productos: siliconas, polímeros, adhesivos, masillas, espumas de poliuretano, limpiadores, pistolas... así como las características técnicas y aplicaciones adecuadas.





Investigación

Nuestro departamento de investigación adquiere un protagonismo estratégico, porque nuestro reto es ofrecer constantemente productos innovadores, que mejoren el negocio de nuestros clientes y satisfagan a los consumidores.

Producimos siliconas dentro de una amplia gama cromática. Además, ofrecemos a nuestros clientes la posibilidad de fabricar productos con los colores que necesiten para el desarrollo de sus proyectos.

Podemos desarrollar y fabricar tanto productos estándar como productos especiales de acuerdo con las necesidades de nuestros clientes

Producción

Gracias a la tecnología y a los sistemas de producción implantados, en SYMA demostramos una alta capacidad de respuesta ante las demandas de nuestros clientes.

Nuestro compromiso con el cliente está presente en todos nuestros procesos y niveles organizativos: Desde el diseño de los productos, hasta la producción y comercialización de los mismos. Esto nos lleva a ofrecer un servicio ajustado en tiempos de producción y entrega tanto en productos estándar como especiales, incluyendo la posibilidad de envasar marcas privadas. También ofrecemos la posibilidad de fabricar pequeñas cantidades de producto con plazos de entrega ajustados.

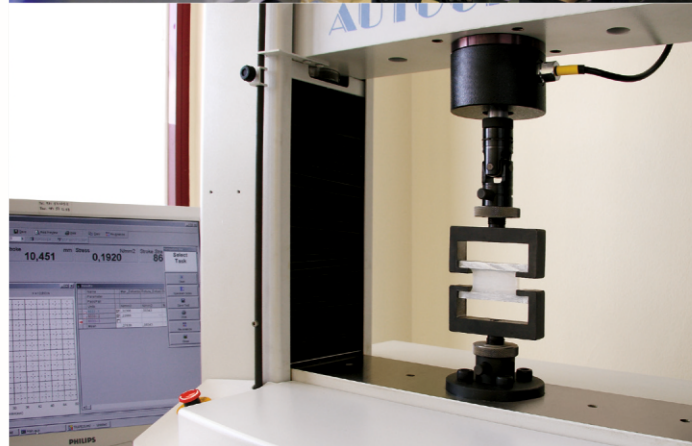
Calidad

El trabajo de todo el personal de SYMA tiene como objetivo final la satisfacción total de las necesidades y expectativas de los clientes. Esto motivó a SYMA a implantar un sistema de gestión de la calidad basado en la norma ISO 9001 certificado por AENOR.

La calidad está presente en todas y cada una de las fases de nuestro proceso productivo, y para alcanzarla se realiza un exhaustivo control de todas las variables que afectan a cada una de las fases.

Medio ambiente

El respeto por el entorno es una norma básica para SYMA y va más allá del estudio de los productos y de sus impactos ambientales, del adecuado tratamiento de los residuos y del ahorro energético. Nuestro objetivo es cumplir con los máximos estándares de gestión ambiental y ofrecer productos cada vez más respetuosos con el medio ambiente.



Siliconas Neutras



SYMA 430
Neutra Alcoxi

D SYMA 430 es un sellador de silicona neutra alcoxi, monocomponente, que polimeriza por medio de un sistema de curado neutro alcoxi resultando un producto adecuado para el sellado de juntas de estanqueidad y de unión.

C Bajo módulo y alta elasticidad. Excelente adhesión sobre una gran variedad de sustratos. Resistente al ozono, a la radiación UV y a temperaturas extremas. Conforme a la norma ISO 11600 F+G 25LM.

A Sellado de aluminio, vidrio y PVC. Sellado de superficies lacadas y acristaladas. Sellado de juntas de dilatación.



SYMA 450
Neutra Alcoxi

D SYMA 450 es un sellador de silicona neutra, monocomponente, que polimeriza por medio de un sistema de curado neutro alcoxi. Especialmente formulado para el sellado de juntas de dilatación y conexión entre todo tipo de materiales.

C Bajo módulo y gran elasticidad. Excelente adhesión sin imprimación sobre una gran variedad de sustratos. Buena resistencia a la formación de moho. Excelente resistencia a la radiación UV, al ozono y a temperaturas extremas. Conforme a la norma ISO 11600 F+G 25LM.

A Sellado de juntas entre la mayoría de los materiales, porosos y no porosos, utilizados en la construcción y en la industria. Acristalamiento y sellado de todo tipo de ventanas.



SYMA 460
Neutra Alcoxi

D SYMA 460 es un sellador de silicona, monocomponente, que polimeriza por medio de un sistema de curado neutro alcoxi. Especialmente formulado para el sellado de juntas de dilatación, juntas perimetrales y sellado de estanqueidad.

C Bajo módulo. Excelente adhesión sin imprimación sobre una gran variedad de sustratos. Excelente resistencia a la radiación UV, al ozono y a temperaturas extremas. Conforme a la norma ISO 11600 F+G 25LM.

A Sellado de PVC, aluminio, metales, vidrio, superficies acristaladas y obras de albañilería. Especialmente adecuado para acristalamientos y para el sellado de perímetros de ventanas y marcos de puertas.

Descripción **D**
Características **C**
Aplicaciones **A**

Tecnología	Silicona
Sistema de curado	Alcoxi
Temperatura de aplicación	+5°C / +40°C
Densidad	0,98 - 1,02 g/ml / 1,47- 1,52 g/ml
Formación de la piel	< 15 min
Velocidad de curado	2 mm/día
Módulo de elasticidad 100%	> 0,25 N/mm ²
Deslizamiento	< 2 mm
Caducidad	12 meses
Envase	300 ml
Unidades / caja	25

Silicona	Silicona
Alcoxi	Alcoxi
+5°C / +40°C	+5°C / +40°C
0,99 - 1,03 g/ml	0,99 - 1,03 g/ml
< 15 min	< 15 min
2 mm/día	2 mm/día
> 0,35 N/mm ²	> 0,35 N/mm ²
< 2 mm	< 2 mm
12 meses	12 meses
310 ml	310 ml
25	25

Silicona	Silicona
alcoxi	alcoxi
+5°C / +40°C	+5°C / +40°C
1,47 - 1,53 g/ml	1,47 - 1,53 g/ml
< 15 min	< 15 min
2 mm/día	2 mm/día
> 0,4 N/mm ²	> 0,4 N/mm ²
< 2 mm	< 2 mm
12 meses	12 meses
310 ml	310 ml
25	25



SYMA 481

Neutra Alcoxi

D SYMA 481 es un sellador de silicona neutra, monocomponente, que polimeriza por medio de un sistema de curado neutro alcoxi, resultando un producto con una alta flexibilidad y excelente adhesión.

C Bajo módulo. Capacidad de movimiento de la junta $\pm 50\%$. Excelente adhesión sin imprimación sobre una gran variedad de soportes. Excelente resistencia a la intemperie: resistente al ozono, a la radiación UV y a temperaturas extremas. Conforme a la norma ISO 11600 F+G 25LM.

A Sellado de juntas de expansión. Sellado y aislamiento de muros cortina y fachadas de edificios.



SYMA 656

Neutra Esp. Espejos

D SYMA 656 es un sellador de silicona neutra, monocomponente, que polimeriza por medio de un sistema de curado neutro oxima y está especialmente formulada para el pegado y sellado de espejos.

C Polimerización rápida. Excelente adhesión sobre espejos, vidrio y todo tipo de soportes. Altas propiedades mecánicas y alta resistencia a la tracción. Conforme a la norma ISO 11600 F+G 25LM.

A Fijación de espejos sobre distintos soportes. Remate de espejos con obra o madera. Sellado de ventanas y juntas de estanqueidad.



SYMA 680

Neutra Oxima

D SYMA 680 es un sellador de silicona neutra, monocomponente, de alta calidad que polimeriza por medio de un sistema de curado neutro oxima, resultando una silicona de alta calidad especialmente formulada para el sellado de juntas interiores y exteriores de carpintería de aluminio, PVC, metal y madera.

C Polimerización rápida. Excelente adhesión sobre la mayoría de los materiales utilizados en la construcción y la industria. Elasticidad permanente. Es resistente a la formación de moho y ofrece una excelente resistencia a la radiación UV, al ozono, a la intemperie y a temperaturas extremas. Conforme a la norma ISO 11600 F+G 25LM.

A Sellado de juntas de dilatación entre diversos materiales de construcción. Especialmente adecuado para acristalamientos, sellado de aluminio, madera, PVC, perímetros de ventanas y marcos de puertas.



SYMA 695

Neutra Esp. Piedra

D Syma 695 es un sellador de silicona neutra, monocomponente, que polimeriza por medio de un sistema de curado neutro oxima, siendo una silicona de alta calidad adecuada para la mayoría de las aplicaciones profesionales sanitarias y para el sellado de piedras naturales.

C Polimerización rápida. Excelente adhesión sobre la mayoría de los materiales utilizados en la construcción y la industria. Alta elasticidad y resistencia a la intemperie y al envejecimiento. Resiste temperaturas superiores a 220 °C. Contiene fungicidas. Conforme a la ISO 11600 F+G 25LM.

A Sellado de mármol y piedras naturales y artificiales. Sellado de juntas expuestas a la humedad. Acristalamientos y sellado de ventanas y marcos de puertas.

Silicona
Alcoxi
+5°C / +40°C
1,48 - 1,54 g/ml
< 20 min
2 mm/día
> 0,45 N/mm²
< 2 mm
12 meses
310 ml
25

Silicona
Oxima
+5°C / +40°C
1,01 - 1,05 g/ml
< 10 min.
3 mm/día
> 0,4 N/mm²
< 2 mm
12 meses
300 ml
25

Silicona
Oxima
+5°C / +40°C
0,99 - 1,03 g/ml
< 10 min
2 - 3 mm/día
> 0,3 N/mm²
< 2 mm
12 meses
310 ml
25

Silicona
Oxima
+5°C / +40°C
1,01 - 1,05 g/ml
< 10 min
2 - 3 mm/día
> 0,35 N/mm²
< 2 mm
12 meses
310 ml
25

Polímero Híbrido



SYMA 500C Polímero Híbrido

D SYMA 500C es un sellador elástico transparente a base de polímero híbrido que polimeriza en contacto con la humedad ambiental dando un producto de alta calidad y elasticidad duradera.

C Exento de isocianatos, siliconas y disolventes. Transparencia cristalina. Buena adhesión sobre una gran variedad de sustratos, incluso sobre superficies húmedas. Buena resistencia a la intemperie y al envejecimiento.

A Sellado de la mayoría de los materiales utilizados en la construcción e industria. Trabajos de bricolaje y reparaciones domésticas.



SYMA 500 Polímero Híbrido

D SYMA 500 es un sellador adhesivo elástico a base de polímero híbrido que polimeriza en contacto con la humedad ambiental dando un producto con unas grandes prestaciones mecánicas y una excelente adhesión

C Exento de isocianatos, siliconas y disolventes. Pintable y fungicida. Muy buena adhesión sobre una gran variedad de sustratos, incluso sobre superficies húmedas. Muy buena resistencia a la intemperie, a la radiación UV y al envejecimiento.

A Sellado y pegado elástico de la mayoría de los materiales utilizados en la construcción y en la industria. Trabajos de bricolaje y reparaciones domésticas.



SYMA 580T Polímero Híbrido

D SYMA 580T es un sellador adhesivo elástico, translúcido, de alto módulo a base de polímero híbrido que polimeriza en contacto con la humedad ambiental dando un producto con una excelente adhesión.

C Exento de isocianatos, siliconas y disolventes. Buena adhesión sobre una gran variedad de sustratos, incluso sobre superficies húmedas. Buena resistencia a la intemperie a la radiación y al envejecimiento.

A Pegado elástico de la mayoría de los materiales utilizados en la construcción e industria. Trabajos de bricolaje y reparaciones domésticas.



SYMA 580 Polímero Híbrido

D Syma 580 es un adhesivo elástico de alto módulo a base de polímero híbrido que polimeriza en contacto con la humedad ambiental dando un producto con unas altas propiedades mecánicas y rapidez de secado.

C Exento de isocianatos, siliconas y disolventes. Pintable y fungicida. Gran agarre inicial. Muy buena adhesión sobre una gran variedad de sustratos, incluso sobre superficies húmedas. Muy buena resistencia a la intemperie, a la radiación UV y al envejecimiento.

A Especialmente formulado para trabajos donde se requiera una gran fuerza de pegado y rapidez de reticulación. Pegado elástico en la industria.

Polímero

+5°C / +40°C
1,01 - 1,05 g/ml
< 30 min
2 mm/ día
> 0,4 N/mm²
< 2 mm
18 meses
290 ml
25

Polímero

+5°C / +40°C
1,47 - 1,55 g/ml
< 30 min
2,5 mm/ día
> 0,7 N/mm²
< 2 mm
18 meses
290 ml
25

Polímero

+5°C / +40°C
1,03 - 1,06 g/ml
< 20 min
3 mm/ día
> 0,5 N/mm²
Nulo
18 meses
290 ml
25

Polímero

+5°C / +40°C
1,55 - 1,58 g/ml
< 15 min
3 mm/ día
> 1,1 N/mm²
Nulo
18 meses
290 ml
25

Masilla Poliuretano

Adhesivos



SYMA 840 FC Masilla de Poliuretano

D SYMA 840 FC es un sellador de poliuretano, mono-componente, que polimeriza rápidamente con la humedad ambiental dando un producto de gran calidad, altamente flexible y resistente.

C Pintable. Fuerte agarre inicial y poder de adhesión. Muy fácil aplicación. Elasticidad permanente después de curado. Muy buena adherencia sobre la mayoría de las superficies. Buena resistencia a muchos agentes químicos y a la radiación UV.

A Sellado y pegado de diferentes materiales utilizados en la construcción. Sellado y uniones en contenedores, caravanas, embarcaciones, piezas metálicas...



SYMA 700 Adhesivo de Poliuretano

D SYMA 700 es un adhesivo de poliuretano, mono-componente, con gran rapidez de secado que reacciona con la humedad existente en el ambiente y en los sustratos.

C Indicado para el encolado de una gran variedad de materiales. Aplicable en interiores y exteriores. Puede lijarse y pintarse. Resistente al agua al frío y al calor. Cumple con la norma EN 204 D4.

A Pegado de casi todos los tipos de madera entre sí y en combinación con numerosos materiales de construcción. Pegado de espuma fenólica y espumas aislantes de poliestireno, lana de vidrio, estratificados o aglomerados de madera sobre hormigón, ladrillo, piedra...



SYMA 750 Adhesivo de Montaje

D Syma 750 es un adhesivo de montaje en base solvente.

C Alta viscosidad y gran agarre inicial. Secado rápido con gran capacidad de relleno.

A Forrado de armarios. Colocación de rodapiés, molduras y unión de materiales de construcción como madera, hormigón, yeso, piedra y algunos plásticos.

- D** Descripción
- C** Características
- A** Aplicaciones

Poliuretano	Poliuretano	Adhesivo
+5°C / +35°C	+5°C / +40°C	+5°C / +40°C
1,16 - 1,19 g/ml	1,03 - 1,07 g/ml	1,2 g/ml
< 50 min		< 30 seg
3 mm/día		
> 0,4 N/mm ²		
< 2 mm		0 mm
12 meses	12 meses	18 meses
300 ml	310 ml	280 ml
25	25	25

Tecnología
Sistema de curado
Temperatura de aplicación
Densidad
Formación de la piel
Velocidad de curado
Módulo de elasticidad 100%
Deslizamiento
Caducidad
Envase
Unidades / caja

Masilla Acrílica

Silicona Acética

Espuma Poliuretano



SYMA 930
Acrílico



SYMA 130
Acética



ESPUMA
de Poliuretano

Descripción **D**
Características **C**
Aplicaciones **A**

D SYMA 930 es una masilla elástica de alta calidad, monocomponente, a base de resinas acrílicas.

C Pintable. Adecuada para usos interiores. Excelente adherencia sobre los materiales de construcción. Aplicable en juntas con poco movimiento.

A Reparaciones de grietas en paredes y techos pintables. Sellado de juntas de tabiques prefabricados. Pegado de conductos de ventilación y aire acondicionado.

D SYMA 130 es un sellador de silicona acetoxi, monocomponente, que polimeriza en contacto con la humedad, resultando un producto altamente flexible.

C Buena adhesión sobre cristal, superficies acristaladas, cerámica y aluminio anodizado. Gran resistencia al envejecimiento. Soporta altas y bajas temperaturas. Contiene fungicidas.

A Sellado de juntas de estanqueidad y de unión. Trabajos de bricolaje. Adecuado para usos sanitarios.

D SYMA es una espuma de poliuretano, monocomponente, que reticula con la humedad atmosférica. Una vez curada, la espuma es semirrígida y de estructura de célula cerrada.

C Excelente adherencia sobre la mayoría de los materiales. Alto aislamiento térmico y acústico. Alta resistencia a la humedad y al envejecimiento.

A Montaje de marcos de puertas y ventanas. Relleno de huecos. Sellado de aperturas en tejados y materiales aislantes. Creación de pantallas insonoras. Pegado y aislamiento de paneles, tejas, etc.

Tecnología	Acrílico	Silicona	Poliuretano
Sistema de curado		Acetoxi	Por humedad
Temperatura de aplicación	+5°C / +40°C	+5°C / +40°C	+5°C / +35°C
Densidad	1,65 - 1,71 g/ml	0,94 - 0,97 g/ml	18 - 25 Kg/m ³
Formación de la piel	< 30 min	< 20 min	8 - 12 min
Velocidad de curado	1 mm/día	2 mm/día	4 - 24 horas
Módulo de elasticidad 100%		> 0,25 N/mm ²	
Deslizamiento	< 2 mm	< 2 mm	
Caducidad	12 meses	12 meses	9 meses
Envase	300 ml	280 ml	750 ml
Unidades / caja	25	25	12



LIMPIADOR de Espuma Pistola

D El limpiador SYMA es un disolvente envasado en aerosol indicado para la limpieza de residuos y manchas frescas durante el proceso de aplicación de espumas de poliuretano.

C Disuelve la espuma fresca de poliuretano. Puede ser utilizado con cánulas gracias a su boquilla adaptable.

A Limpieza de la pistola. Limpieza de las válvulas de los aerosoles de poliuretano. Limpieza de espuma fresca.



LIMPIADOR de Restos de Silicona

D El limpiador SYMA es una mezcla de disolventes diseñada para eliminar restos de siliconas, resinas, colas y productos similares.

C Limpia los restos de silicona. Actúa como antiadherente.

A Limpieza de la pistola. Limpieza de las válvulas de los aerosoles de poliuretano. Limpieza de espuma fresca.



LIMPIADOR de Perfiles

D El limpiador de perfiles SYMA es una mezcla de disolventes que se utiliza para aumentar la adhesión de los selladores de silicona sobre superficies no porosas.

C Líquido transparente de fácil aplicación y rápido secado.

A Mejora de la adhesión de los selladores de silicona sobre superficies no porosas.



IMPRIMACIÓN

D La imprimación SYMA es un producto de secado al aire que se suministra como una solución de sustancias reactivas en disolvente.

C Líquido transparente de fácil aplicación. Adhesión más rápida a la superficie. Adecuada para siliconas.

A La imprimación SYMA ha sido diseñada para mejorar tanto la calidad como la velocidad de la adhesión a temperatura ambiente de los selladores de silicona sobre superficies porosas y no porosas.



Sistema PANEL-FIX

SYMA PANEL-FIX es un sistema de pegado para la fijación oculta de paneles en fachadas o revestimientos interiores donde el panel va adherido a una estructura. El sistema se compone de cuatro productos.

Adhesivo elástico SYMA 560 MS

Producto monocomponente a base de MS. Cura rápidamente por la acción de la humedad atmosférica formando una junta flexible y resistente con muy buena adhesión sobre una gran cantidad de materiales.

Imprimación SYMA 85

Útil para mejorar la adhesión del adhesivo sobre las distintas superficies.

Limpiador SYMA 80

Solución limpiadora para la limpieza y desengrasado de las superficies, previa a la aplicación de la imprimación.

Cinta adhesiva de doble cara SYMA

Útil para la sujeción inicial de los paneles mientras polimeriza el adhesivo y para conseguir el espesor mínimo necesario de producto.

D Descripción

C Características

A Aplicaciones

Adhesivo elástico SYMA 560 MS	Imprimación SYMA 85	Limpiador SYMA 80	Cinta adhesiva de doble cara SYMA
Polímero MS			
Por humedad			
+5°C / +35°C			
1,57 - 1,67 g/cm ³			29 Kg/m ³ ISO 845
	0,92 - 0,03 g/cm ³	0,8 g/cm ³	
20 - 12 min			
> 3 mm /24h			
55 ISO 868	10 - 15 min	30 seg. aprox.	
1 MPa ISO 37			
< 2 mm			
25 bolsas	3.000 ml	2.000 ml	15 rollos
	Negro	Transparente	Gris
			12 mm x 3 mm
12 meses	12 meses	12 meses	
Bolsa 600 ml	1.000 ml	1.000 ml	Rollos de 20 m

Tecnología
 Sistema de curado
 Temperatura de aplicación
 Densidad
 Densidad a 20°C
 Formación de la piel *
 Velocidad de curado
 Tiempo de secado
 Dureza (Shore A)
 Módulo de elasticidad 100%
 Deslizamiento
 Rendimiento en 100 m² **
 Color
 Dimensiones
 Caducidad
 Envase / Presentación
 Unidades / caja

Medidas	Metros/Caja
6 mm	2.500
10 mm	1.150
15 mm	550
20 mm	350
25 mm	200
30 mm	160
40 mm	270
50 mm	180

Calzos

Boquillas especiales

Pistolas silicona

Pistolas espuma



Skeleton Antigoteo



Skeleton Profesional



C-2 Profesional



Plástica Compact



NBS



Teflongreen

Medidas

Uds./Caja

90x20x1 1.000

90x20x2 1.300

90x20x3 1.000

90x20x4 600

90x20x5 600

90x20x6 600

90x20x8 500

90x20x10 400

90x20x12 350



SYMA

Siliconas y Masillas SL

Av. Cruceiro da Coruña 201A

15705 Santiago de Compostela (A Coruña) Spanien

T +34 981 571 052 • F +34 981 571 253

syma@syma.es • www.syma.es

