



ELKO EP ESPAÑA, S.L.  
 C/ Josep Martinez 15a, bj  
 07007 Palma de Mallorca,  
 Tel.: +34 971 751 425  
 Fax: +34 971 428 076  
 E-mail: info@elkoep.es  
 Web: www.elkoep.es



CRM-61

ES Relé temporizado de multifunción

2021-102V1-015 Rev: 3-A4

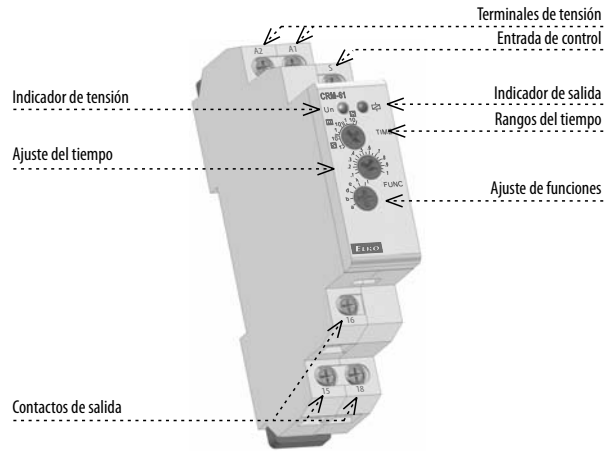
**Advertencia!** **Característica**

El dispositivo está diseñado para su conexión a la red de 1-fase de tensión AC / DC 24-240 o DC 24V y debe ser instalado de acuerdo con los reglamentos y normas vigentes en el país. Instalación, conexión y configuración sólo pueden ser realizadas por un electricista cualificado que esté familiarizado con estas instrucciones y funciones. Este dispositivo contiene protección contra picos de sobretensión y pulsos de disturbación. Para un correcto funcionamiento de estas protecciones deben ser antes instaladas protecciones adecuadas de grados superiores (A, B, C) y según normas instalada la protección de los dispositivos controlados (contactores, motores, carga inductiva, etc.). Antes de comenzar la instalación, asegúrese de que el dispositivo no está bajo la tensión y el interruptor general está en la posición, "OFF". No instale el dispositivo a fuentes de interferencia electromagnética excesiva. Con la instalación correcta, asegure una buena circulación de aire para que la operación continua y una mayor temperatura ambiental no supera la temperatura máxima de funcionamiento admisible. Para instalar y ajustar se requiere destornillador de anchura de unos 2 mm. En la instalación tenga en cuenta que este es un instrumento completamente electrónico. Funcionamiento incorrecto también depende de transporte, almacenamiento y manipulación. Si usted nota cualquier daño, deformación, mal funcionamiento o la parte faltante, no instale este dispositivo y reclámalo al vendedor. El producto debe ser manejado al final de la vida como los residuos electrónicos.

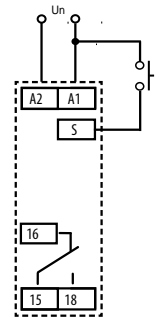
- relé de multifunción (6 funciones y 6 rangos), versión económica de CRM-91H (10 funciones y 10 rangos)
- útil para domésticos, control de iluminación, calefacción, motores, bombas, ventiladores etc.
- 6 funciones- 3 funciones temporizadas controlados por la tensión de alimentación
- 3 funciones temporizadas controlados a través de la entrada de control
- ajuste de función y tiempo cómodo a través del interruptor giratorio
- el tiempo esta ajustable de 0,1s a 10h y se divide en 6 rangos:  
 (0.1 s-1 s / 1 s-10 s / 0.1 min-1 min / 1 min-10 min / 0.1 h-1 h / 1 h-10 h)
- tensión de alimentación UNiversal : AC 24-240 V a DC 24 V
- contacto de salida: 1x de conmutación 8 A
- indicador del estado de salida mediante LED rojo, parpadea o ilumina según estado de la salida
- 1 módulo, montaje en carril DIN

Especificaciones	CRM-61
Número de funciones:	6
Terminales de alimentación:	A1 - A2
Tensión de alimentación:	AC 24 - 240 V (AC 50 - 60 Hz) y DC 24 V
Potencia absorbida:	AC 0.7 - 3 VA / DC 0.5 - 1.7 W
Tolerancia de tensión:	15 %; +10 %
Indicador de tensión:	LED verde
Rango del tiempo:	0.1 s - 10 h
Ajuste del tiempo:	con interruptores gir. y potenciómetro
Divergencia de tiempo:	5 % - ajuste mecánico
Precisión de repetibilidad:	0.2 % - estabilidad de valor ajustado
Coefficiente de temperatura:	0.01 % / °C, valor de referencia = 20°C
<b>Salida</b>	
Número de contactos:	1x de conmutación (AgNi)
Corriente nominal:	8A / AC1
Capacidad de conmutación:	2500 VA / AC1, 240 W / DC
Indicador de salida:	LED rojo
Vida mecánica:	1x10 <sup>7</sup>
Vida eléctrica(AC1):	1x10 <sup>5</sup>
<b>Control</b>	
Tensión de control:	UNI
Potencia absorbida:	AC 0.025 - 0.2 VA / DC 0.1 - 0.7 W
Carga entre S-A2:	SI
Conexión de pilotos:	NO
Terminales de control:	A1-S
Max. capacidad cable del control:	0.1µF
Longitud de Impulso:	min. 25 ms / máx. no limitado
Tiempo de recuperación:	max. 120 ms
Temperatura de funcionamiento:	-20... +55°C
Temperatura de almacenamiento:	-30... +70 °C
Rigidez eléctrica:	4 kV (alimentación- salida)
Posición de funcionamiento:	cualquiera
Montaje:	carril DIN EN 60715
Grado de protección:	IP40 del panel frontal / IP10 terminales
Categoría de sobretensión:	III.
Grado de contaminación:	2
Sección de conexión (mm²):	máx. 2x2.5, máx. 1x4 con manguera máx. 1x2.5, 2x1.5
Tamaño:	90 x 17.6 x 64 mm
Peso:	69 g
Normas conexas:	EN 61812-1, EN 61010-1

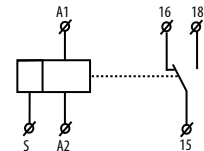
**Descripción del dispositivo**



**Conexión**



**Símbolo**



**Funciones**

- a** - Retardo en ON desde aplicar la tensión de alimentación
- b** - Retardo en OFF desde aplicar la tensión de alimentación
- d** - Ciclar arranque por tiempo establecido de impulso
- e** - Retardo en OFF después de desconexión de entrada de control al tiempo establecido, relé se activa a la vez con entrada de control
- k** - Relé de impulso se activa con pulso en retardo y con pulso de nuevo apaga la salida, si se produce antes del tiempo
- i** - Retardo en ON desde conexión del pulso hasta su desconexión

Tipo de carga	 cos φ ≥ 0.95								
mat. contacto AgNi contacto 8A	AC1 250V / 8A	AC2 250V / 3A	AC3 250V / 2A	AC5a no compensado 230V / 1.5A (345VA)	AC5a compensado x	AC5b 300W	AC6a x	AC7b 250V / 1A	AC12 250V / 1A
Tipo de carga									
mat. contacto AgNi contacto 8A	AC13 x	AC14 250V / 3A	AC15 250V / 3A	DC1 24V / 8A	DC3 24V / 3A	DC5 24V / 2A	DC12 24V / 8A	DC13 24V / 2A	DC14 x