

corsán

ingeniería de gestión



Servicios de homologación y consultoría para fabricantes de maquinaria agrícola



Nuevo proceso de homologación de tipo CE para remolques y máquinas agrícolas



POR QUÉ ELEGIR LA HOMOLOGACIÓN DE TIPO CE

Finalmente una única Homologación de Tipo CE le permite legalizar su remolque o máquina agrícola en cualquier país europeo.

- ➔ **Validez en todos los países europeos.**
- ➔ **Reducción de costes en la distribución.**
- ➔ **Unificación de criterios, estandarización de su producto.**

 www.homologacion-vehiculos.com  + 34 917 789 872

 comercial@corsan.info



CORSÁN INGENIERÍA DE GESTIÓN S.L.U.

FACILITAR, es nuestra meta constante en CORSÁN INGENIERÍA DE GESTIÓN S.L.U. Desde su creación en Noviembre del año 2008, ofrecemos el mejor servicio especializado a fabricantes de vehículos y maquinaria.

El Control, la Transparencia y la Rapidez son las principales características de nuestro servicio. Garantizamos el inicio de su proyecto en un plazo máximo de 24 horas.

CONFÍENOS SU PROYECTO, centramos toda nuestra atención en su empresa.

HOMOLOGACIÓN DE TIPO EUROPEO REMOLQUE / MAQUINARIA AGRÍCOLA (R/S).

➔ Nuestra Clave = Homologaciones Flexibles.

- > Amplitud de variantes y versiones, que incrementan su capacidad de fabricación
- > Unificamos sus distintos modelos comerciales dentro de un mismo Tipo.
- > Trabajamos con todos los laboratorios Europeos.
- > Le aportamos una plataforma electrónica (EFICOP), para la gestión de sus homologaciones y vehículos



Elija su tarifa	Extensión	Tipo Básico	Tipo Estandar ^{Best!}	Tipo Avanzado
	250€	500€	650€	850€
Estudio personalizado de su Homologación	✓	✓	✓	✓
Adaptación a su fabricación de forma flexible	✓	✓	✓	✓
Expediente de homologación de Tipo CE	✓	✓	✓	✓
Informes de actos reglamentarios (Laboratorio)	✓	✓	✓	✓
Concesión del Tipo CE por Autoridad Homologación	✓	✓	✓	✓
Configuración de la plataforma EFICOP	✗	✗	✓	✓
Diseño avanzado TVV	✓	✗	✓	✓
Amplitud de Variantes & Versiones	✗	✗	✓	✓
Pago a laboratorios	✗	✗	✗	✗
	SOLICITAR	SOLICITAR	SOLICITAR	SOLICITAR

Planifique su entrada en el mercado europeo

La homologación de Tipo CE de sus vehículos y Maquinaria es una ventaja competitiva fundamental para su fabricación.

Nuestra empresa le aporta su mejor herramienta; una homologación optimizada que se implanta dentro de sus procesos de fabricación de forma sencilla y eficiente.



www.homologacion-vehiculos.com



+ 34 917 789 872



comercial@corsan.info

→ Nuestra Clave = Sistemas de Gestión Sencillos de Integrar en su empresa.

- > Consiga la Evaluación Inicial así como la conformidad de producción de forma sencilla.
- > Obtenga beneficios directos. Haga que su sistema de gestión trabaje para su empresa.
- > Garantía y Confianza, es el resultado de un control correcto de sus vehículos.



Implante un sistema de gestión eficiente

> Ahora desde 75 Euros / mes, es posible contar con el asesoramiento especializado que le posibilite optimizar la implantación y rendimiento de su Sistema de Conformidad de Producción (COP)

> Nuestros sistema de gestión es compatible con todos los organismos certificadores Europeos, y es integrable con las Norma ISO 9001 – ISO 14001

Elija su tarifa	Básica	Estandar <small>Best!</small>	Avanzada
	75€/mes	129€/mes	179€/mes
Diagnostico Inicial grado cumplimiento normativo de su empresa.	✓	✓	✓
Procedimientos, Instrucciones y Registros, (Elaboración)	✓	✓	✓
Formación Personal Implicado (Presencial)	On Line	On Line	Presencial
Actualización Legislativa (Servicio de novedades)	✓	✓	✓
Control de Conformidad de Producción (Revisión)	Anual	Semestral	Trimestral
Solución de las No Conformidades (Grado de Implicación)	Presentación	Revisión	Desarrollo
Expediente de certificación del Sistema de Gestión	Presentación	Revisión	Desarrollo
Plan Anual de Conformidad de Producción (desarrollo)	✓		✓
Auditoría Interna (Realización)	✗	✓	Presencial
Auditoría Externa (Defensa Presencial)	✗	On Line	Presencial
	SOLICITAR	On Line SOLICITAR	SOLICITAR



MARCADO CE DE REMOLQUES Y MAQUINARÍA AGRÍCOLA

→ Nuestra Clave = Equipo Especializado y Asesoramiento Global

- > En nuestra empresa encontrará un equipo formado por Ingenieros, Técnicos PRL, y Juristas.
- > Podrá llevar a cabo cada una de las fases de fabricación de su máquina.
- > Diseño, Auditoria, Producción, Control, Distribución.



Potencie su comercialización

> Recuerde que es obligatorio, para todos los remolques y maquinas agrícolas, realizar un marcado CE acorde a la Directiva 2006/42/CE de seguridad de máquinas.

> Nuestra empresa le facilita toda su gestión.

Elija su tarifa	Básica	Estandar	Avanzada <small>Best!</small>	Integral
	1125€	1975€	2850€	4900€
Asesoramiento para el cumplimiento del Marcado CE	✓	✓	✓	✓
Desarrollo del Expediente Técnico de Fabricación / Construcción	✓	✓	✓	✓
Parte Genérica - Identificación, Marco Legal, Evaluación de Riesgos	✓	✓	✓	✓
Parte Especifica - Diseño materiales, Coeficientes de Seguridad	✗	✓	✓	✓
Anexos - Declaración de Conformidad CE + Placa de Identificación	✓	✓	✓	✓
Anexos - Documentación técnica y Manual de Instrucciones (Revisión)	✓	✓	✓	✓
Anexos - Documentación técnica y Manual de Instrucciones (Elaboración)	✗	✓	✓	✓
Coordinación con Laboratorios y Organismos.	✓	✓	✓	✓
Planos , esquemas eléctricos básicos	✗	✗	✓	✓
Planos , esquemas eléctricos, a detalle medio	✗	✗	✓	✓
Sistema de Gestión para la implantación del mercado CE	✗	✗	✗	✓
Pago a Organismos o laboratorios y Ensayos	✗	✗	✗	✗
	SOLICITAR	SOLICITAR	✗	SOLICITAR
			SOLICITAR	

SOFTWARE EFICOP EJEMPLO TARIFA - DE 101 a 250 VEHÍCULOS AÑOS



YOUR ONE-STOP SOLUTION
EFFICIENCY IN THE CONFORMITY OF PRODUCTION

Elija su tarifa	Estandar 12,75€	Configuración 15,95€ <small>Best!</small>	Outsourcing 27,90€
Entrega de la licencia por USO	✓	✓	✓
Mantenimiento de la aplicación	✓	✓	✓
Desarrollo Evolutivo	✓	✓	✓
Programación estándar de los nuevos requerimientos del sector	✓	✓	✓
Introducción y Mantenimiento de sus homologaciones en la UE	✗	✓	✓
Generación de sus Expedientes	✗	✗	✓
Edición de sus informes y Certificados	✗	✗	✓
	SOLICITAR	SOLICITAR	SOLICITAR

➔ Estas son las ventajas de EFICOP respecto a su sistema actual de legalización y matriculación de vehículos.

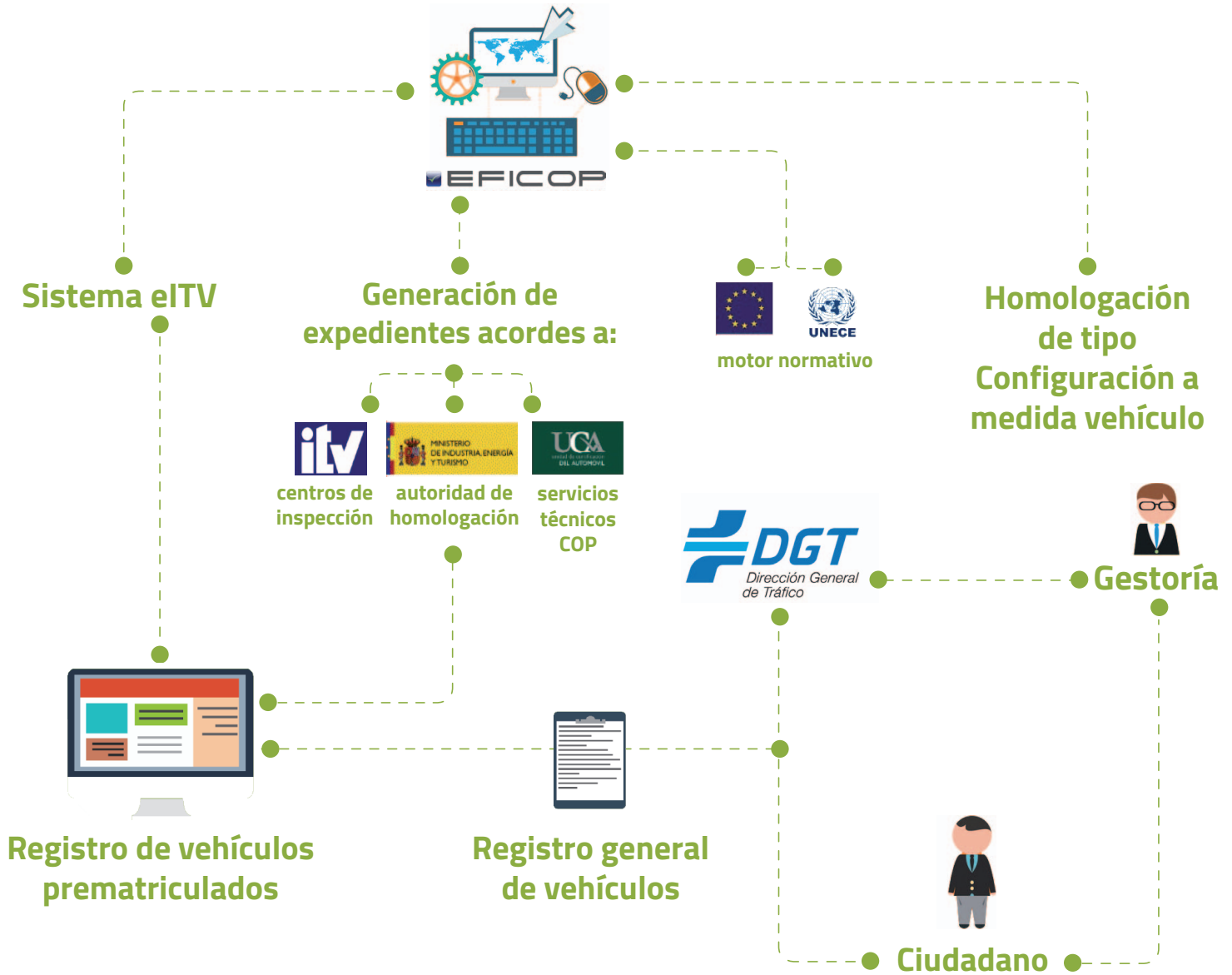
- > Reducción de Costes.
- > No Requiere Instalación.
- > Mantenimiento Automatizado.
- > Diseñado a su Medida
- > Formación en 4 Horas.
- > Trabajo Efectivo Inmediato.

➔ Para que complica su proceso, pudiendo tener una solución sencilla:

EL proceso de homologación y puesta en servicio de sus vehículos, debe estar completamente trazado, identificando para cada vehículo, todos los requisitos legales existentes en cada momento.

Deje que EFICOP le aporte la solución sencilla a su proceso de legalización de vehículos en toda Europa.

Sistema EFICOP (ejemplo matriculación España eITV)



Confíenos su proyecto

Centramos toda NUESTRA ATENCIÓN en SU EMPRESA

+ 250 clientes recurrentes

+ 1200 proyectos con éxito

+ 98% clientes fidelizados



www.homologacion-vehiculos.com



+ 34 917 789 872



comercial@corsan.info

corsán
ingeniería de gestión

Proyecto desarrollado con el apoyo de:

