



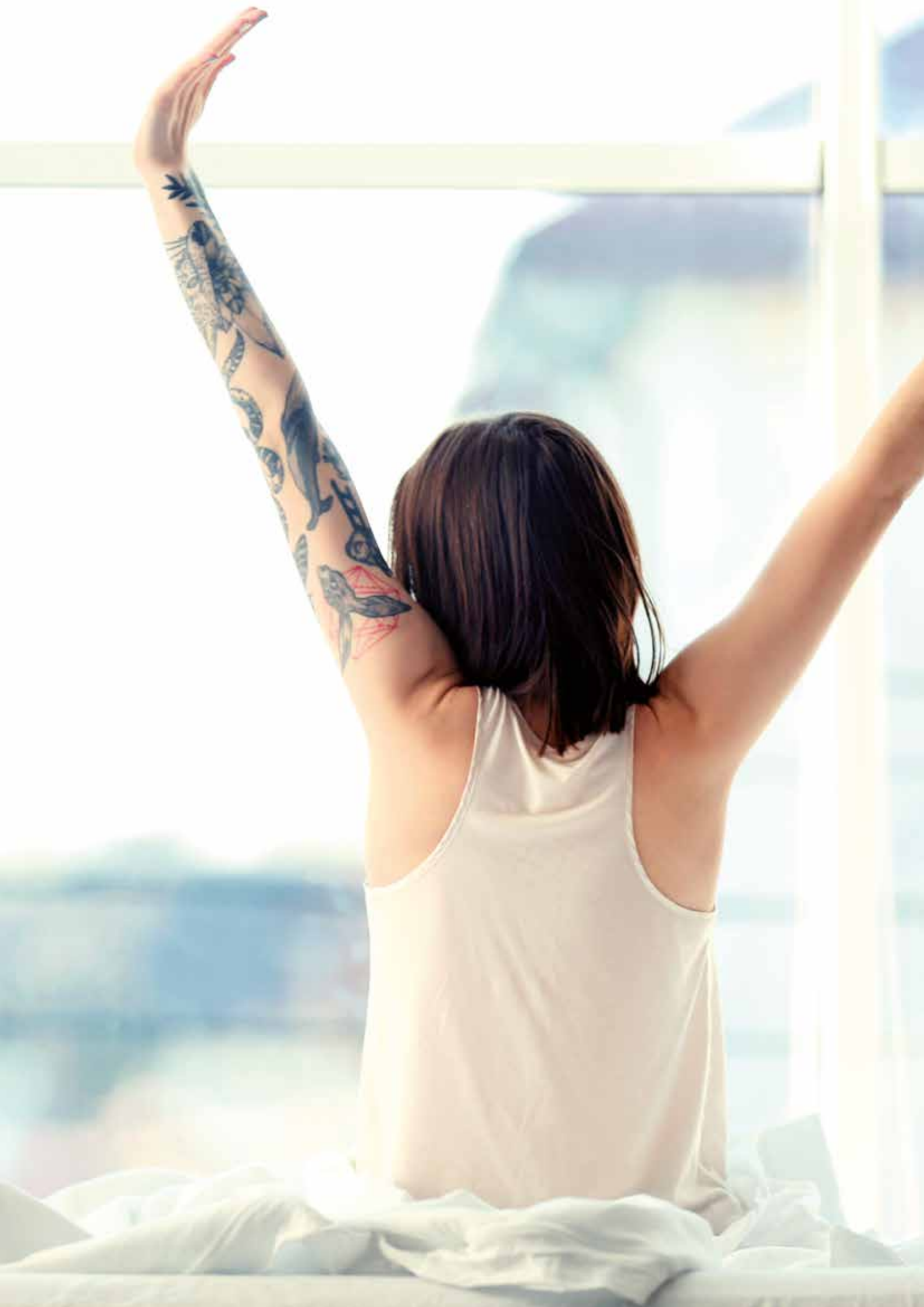
Siente la música

CATÁLOGO GENERAL

SONIDO • INTERCOMUNICACIÓN • MEGAFONÍA



AUDIO SOLUTIONS
www.egiaudio.com



PLAY&SOUND

Soluciones para hoteles, retail, viviendas, oficinas...

Disfruta de tu música con tecnología Bluetooth®

En una sociedad que está cada vez más interconectada, los entornos cambian y se adaptan a nuestras necesidades tecnológicas ya sea en el hogar, en el trabajo o en nuestras vacaciones.

Gracias a las soluciones Play&Sound, podrás conectar tus dispositivos multimedia para disfrutar de música o ver una película en cualquier momento y con una calidad de sonido excepcional.



Módulos PLAY&SOUND



41515



1210.10



05015



05024



41513



41518

Módulos Bluetooth® para instalación en pared

41515 • 1210.10

Mando Bluetooth® AUX./TV con entrada PIN 2+2 W, 230/115 V~.

41515 en color negro.

1210.10 en color blanco.

N 05015 • 05024

Módulo Bluetooth®, USB cargador y HDMI Full HD hembra-hembra.

05015 en color negro.

05024 en color blanco.

41513

Wall Radio estéreo con FM RDS. 2+2 W. Multitensión 230/115 V~, 50/60 Hz.

41518

Módulo auxiliar Bluetooth®, USB, salida auriculares OUT y Line IN para Wall Radio 41513.

N Novedad

	41515 • 1210.10	05015 • 05024	41513	41518
Alimentación	115/230 V~; 50/60 Hz	115/230 V~; 50/60 Hz	115/230 V~; 50/60 Hz	Desde módulo 41513
Consumo stand-by	0.2 W	0.2 W	0.2 W [0.6 W con el módulo 41518]	0.2 W
Consumo (máx.)	7 W	8 W	143 mA [115 V~] / 60 mA [230 V~]	175 mA
Impedancia de altavoces (mín.)	16+16 Ω		16 Ω [2+2 W audio]	
Potencia máx.	2+2 W RMS audio		2+2 W RMS audio	
Nivel de salida USB (máx.)		100 mA		100 mA
Alojamiento	Caja de ø60 mm.	Caja de ø60 mm.	Caja de ø60 mm.	Caja de ø60 mm.
Color	Negro • Blanco	Negro • Blanco	Negro	Negro
Dimensiones (mm.)	45 x 45 x 52	45 x 45 x 52	45 x 45 x 52	45 x 45 x 52

Embellecedor no incluido

Conectores multimedia para instalación en pared

N 05022 • 05023

Módulo HDMI Full HD hembra-hembra y USB cargador a 1 A.

05022 en color negro.

05023 en color blanco.



05022



05023

Módulos Bluetooth® ocultos en techo

41517

Módulo Bluetooth® máster multiroom, FM RDS y AUX. IN. 6+6 W. Formato oculto para techo.

N 41519

Módulo amplificador Bluetooth® HiFi 6+6 W, 230/115 V-. Formato oculto para techo.



41517



41519

Accesorios

41514

Mando a distancia para control de la radio FM RDS del módulo máster multiroom 41517.



41514

N Novedad

	05022 • 05023	41517	41519	41514
Alimentación	115/230 V-; 50/60 Hz	115/230 V-; 50/60 Hz	115/230 V-; 50/60 Hz	3 pilas AAA 1,5 V
Consumo stand-by	0,2 W	0,3 W	0,3 W	
Consumo (máx.)	7 W	200 mA (115 V-) / 100 mA (230 V-)	200 mA (115 V-) / 100 mA (230 V-)	
Potencia máx. de salida		6+6 W RMS; (12+12 W PEAK máx.); 4 Ω min.	6+6 W RMS; (12+12 W PEAK máx.); 4 Ω min.	
Entrada INPUT		3 V- RMS + 7 Vdc	3 V- RMS + 7 Vdc	
Impedancia de entrada INPUT		10 KΩ	10 KΩ	
Alojamiento	Caja de ø60 mm.	En techo	En techo	Caja de ø60 mm.
Color	Negro	Blanco	Blanco	Negro
Dimensiones (mm.)	45 x 45 x 52	170 x 48 x 50	170 x 48 x 50	52 x 125 x 19

Embellecedor no incluido.

Kits PLAY&SOUND



41020



41018



41021

Kits para instalación en pared

41020

Kit Wall Radio Bluetooth®, USB mp3, auriculares y Line IN.

2+2 W (41513 + 41518).

Con embellecedor doble blanco.

Kits para instalación ocultos en techo

41018

Kit XS. Módulo Bluetooth® máster multiroom (41517) + 2 altavoces de 3" HQ, 4 Ω.

Hasta fin de existencias.

N 41021

Kit P&S. Módulo amplificador Bluetooth® HiFi (41519) + 2 altavoces de 3" HQ, 4 Ω.

N Novedad

Soluciones
PLAY&SOUND

Ejemplo de instalación
Play&Sound para habitación de hotel



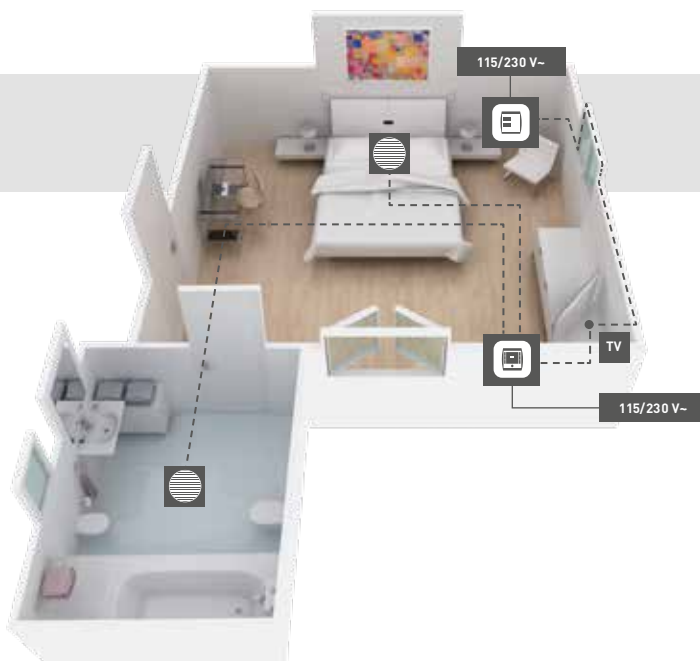
1210.10



05023



ALTAVOZ



Soluciones
PLAY&SOUND

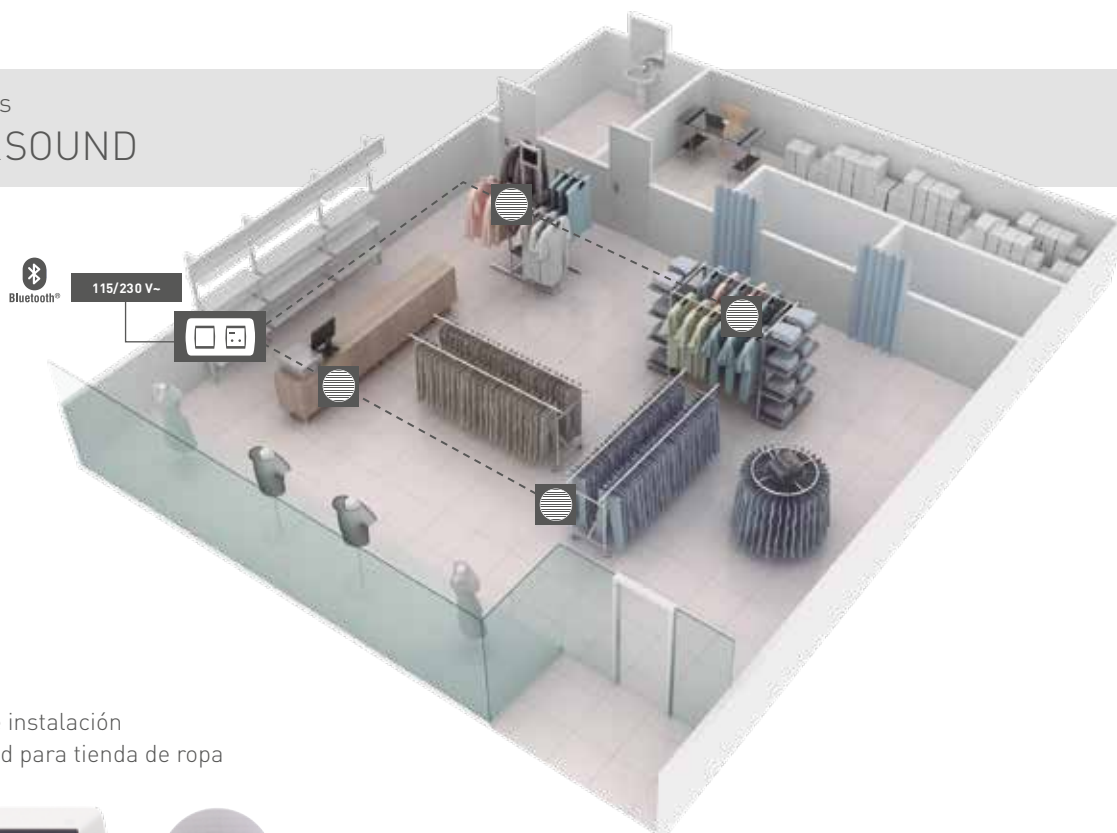
Ejemplo de instalación
Play&Sound para tienda de ropa



41020



ALTAVOZ







DOMOS2 / DOMOS

Soluciones para vivienda

Soluciones para la sonorización de la vivienda

Domos2 permite tener sonido HiFi para cada estancia, intercomunicación y podrás gestionar todos los elementos domóticos de tu hogar.

Domos permite disfrutar de una instalación de sonido e intercomunicación para tu vivienda.



Serie DOMOS2



40010



40020



40050



40070



40200

Centrales

40010

Central 1 programa de audio + IR.

40020

Central 1 programa de audio/FM + IR.

40050

Central 3 programas de audio + IR.

Minicentrales

40070

Minicentral 1 programa de audio + IR
(caja 60 mm.).

40200

Minicentral audio mp3 por memoria USB
(caja 60 mm.).

	40010	40020	40050	40070	40200
Consumo	60 mA	100 mA	100 mA	38 mA	70 mA
Alimentación de entrada y salida	15 Vdc	15 Vdc	15 Vdc	15 Vdc	15 Vdc
Impedancia de entrada	9 - 18 KΩ	9 - 18 KΩ	9 - 18 KΩ	40 - 50 KΩ	
Unidades de carril DIN	6	6	6		
Funciona como central de datos	Sí	Sí	Sí	No	No
Programas	1	1	3	1	1
Programas adicionales	Opcional (2 con conexión a minicentrales 40070 y 40200)	Opcional (2 con conexión a minicentrales 40070 y 40200)		Opcional (2 con cualquier central carril DIN o minicentral)	Opcional (2 con cualquier central carril DIN o minicentral)
Alojamiento	V11F/W11F + 40810	V11F/W11F + 40810	V11F/W11F + 40810	Caja de ø60 mm.	Caja de ø60 mm.
Dimensiones (mm.)	105 x 85,5 x 65	105 x 85,5 x 65	105 x 85,5 x 65	45 x 45 x 52	45 x 45 x 52

Embellecedor no incluido

Accesorios para centrales

40810

Embellecedor de aluminio para central + fuente de alimentación (cajas V11F).

40820

Embellecedor de aluminio doble central (para 2 cajas horizontales V11F).

V11F

Caja de empotrar.

V12F

Tapa de preinstalación para caja V11F.

W11F

Caja de superficie.



40810



40820



V11F



V12F



W11F

Serie DOMOS2



41515.15



40291



40290



40140V

Mandos de control en caja universal

41515.15

Mando Bluetooth AUX./TV con entrada PIN 2+2 W, alimentado a 15 Vdc.

40291

Mando audio con intercomunicación, pantalla gráfica, IR y FM RDS. Negro o blanco.

40300

Mando audio doméstico pantalla LCD táctil 3 programas + FM local RDS + IR. Hasta fin de existencias.

40290

Mando audio doméstico para carril DIN con control KNX y sin pantalla.

40140V

Módulo de entrada de audio + salida auriculares.

	41515.15	40291	40300	40290	40140V
Alimentación	15 Vdc	15 Vdc	15 Vdc	15 Vdc	15 Vdc
Consumo máximo	7 W	400 mA	360 mA	40 mA	10 mA
Potencia máxima (RMS)	2+2 WRMS audio	2+2 W	1+1 W	1+1 W	1+1 W
Impedancia de salida	16+16 Ω	16+16 Ω	16+16 Ω	16+16 Ω	16+16 Ω
Dimensiones (mm.)	45 x 45 x 52	45 x 45 x 52	165 x 85 x 18	45 x 45 x 52	45 x 45 x 52

Embellecedor no incluido

Mando a distancia

40100

Mando a distancia LCD táctil DomoS2.

Interfaces

40410

Interfaz de portero automático analógico.

40420

Interfaz de portero automático ADS.

40580

Interfaz entre bus EIB-KNX y DomoS2.



40100



40410



40420



40580

	40410	40420	40580
Alimentación	15 Vdc	15 Vdc	15 Vdc
Consumo máximo	100 mA	100 mA	30 mA
Bus (línea general)	4 conductores	4 conductores	3 conductores
Unidades carril DIN	3	3	3
Dimensiones (mm.)	45,5 x 85,5 x 65	45,5 x 85,5 x 65	45,5 x 85,5 x 65

Serie DOMOS2



40425



40430



03001

Amplificadores

40425

Etapa de potencia estéreo/mono 15 + 15 W o puentable 30 W.

40430

Etapa de potencia digital 100 W, combinables.

03001

Amplificador estéreo/mono 3 + 3 W, (4 Ω).

	40425	40430	03001
Tensión de entrada	100-240 V~; 50-60 Hz	100-240 V~; 50-60 Hz	240 V~; 50-60 Hz
Consumo máx.	2,5 a 36 VA	10 a 150 VA	1 a 12 VA
Potencia	15 + 15 W (estéreo) 30 W (mono)	50 + 50 W (estéreo) 25 + 25 + 50 W (estéreo + Sub.) 100 W (mono)	3 + 3 W (estéreo o mono)
Impedancia	4 Ω (estéreo) 8 Ω (mono)	4 Ω (estéreo) 4 Ω + 2 Ω (estéreo + sub) 2 Ω (mono)	4 Ω (estéreo)
Alojamiento	Carril DIN	Carril DIN	De superficie
Unidades carril DIN	9	16	
Acabado	Aluminio anodizado	Aluminio anodizado	Plástico ABS
Dimensiones (mm.)	157,5 x 85,5 x 65	280 x 85,5 x 65	150 x 82 x 59

Fuentes de alimentación

40710

Fuente de alimentación 15 Vdc, 20 W, 230 V~.

40730

Fuente de alimentación conmutada 15 Vdc, 40 W. Multitensión.



40710



40730

	40710	40730
Alimentación	230 V~	230 V~ / 115 V~
Potencia de salida 1	15 - 20 W / 1.100 mA	40 W / 2.750 mA
Tensión de salida	15 Vdc	15 Vdc
Frecuencia	50-60 Hz	47-63 Hz
Tipo de fuente	Lineal	Conmutada
Unidades carril DIN	6	6
Dimensiones (mm.)	105 x 85,5 x 65	105 x 85,5 x 65

Serie DOMOS2



0501



0502



0503



40110



40180



40181



40750



40170

Cables y accesorios

0501

Cable de jack macho 3,5 mm estéreo a 2 RCA estéreo (1,5 m).

0502

Cable de 2 RCA machos acodados a 2 RCA machos estéreo (1,5 m).

0503

Cable de jack macho 3,5 mm estéreo a jack macho 3,5 mm estéreo (2 m).

40110

Cable emisor link IR.

40180

Cable trenzado de 10 conductores para Domos2. 750 V.

40181

Cable 10 conductores Domos2 con cubierta 750 V.

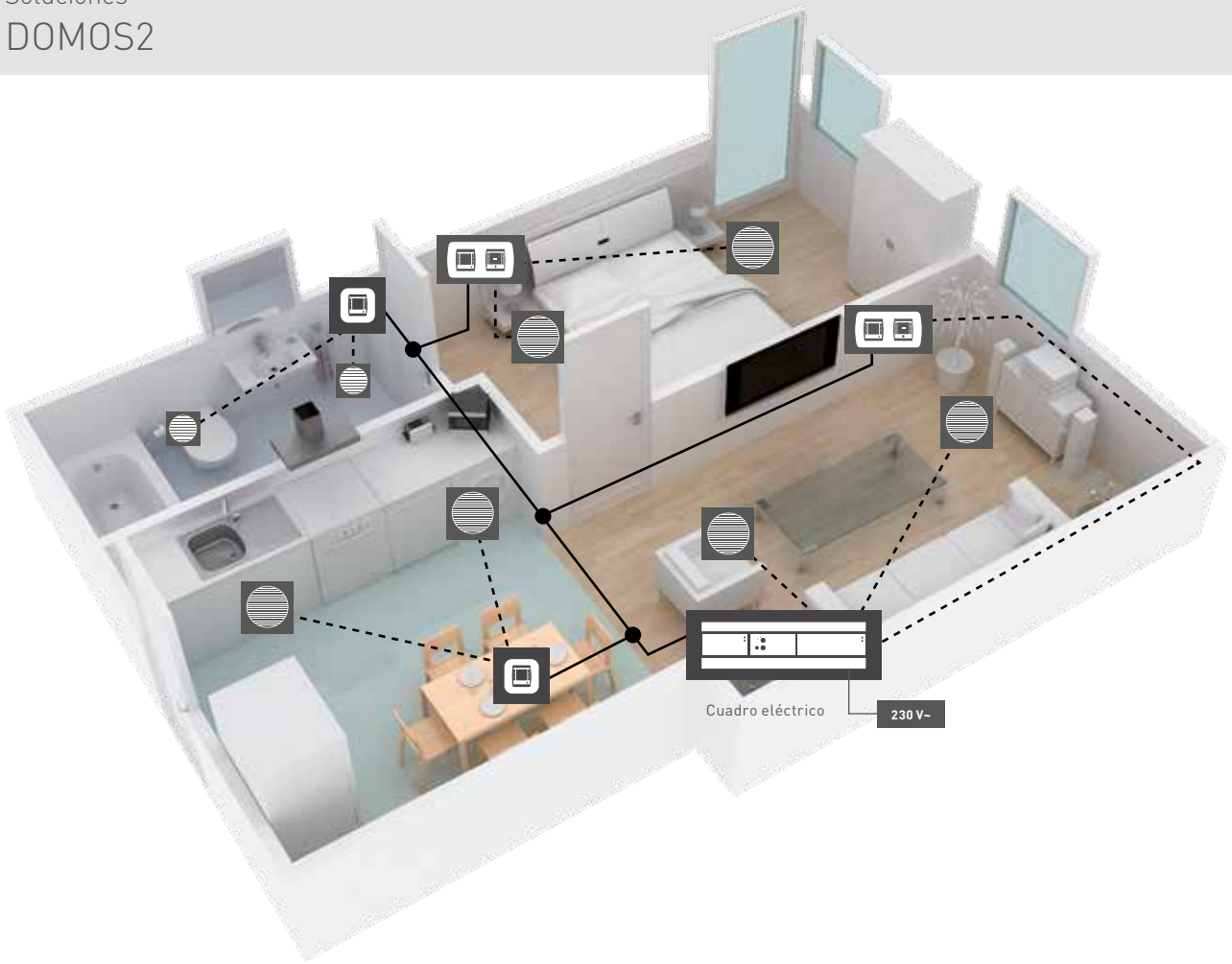
40750

Cable paralelo altavoz de 2 x 0,75 mm².

40170

Regleta enchufable de conexión para derivaciones.

Soluciones
DOMOS2



Ejemplo de instalación
Domos2 para vivienda



Serie DOMOS



C11F/4



C16F



C18F

Centrales

C11F/4

Central 1 canal estéreo.

C16F

Central 2 canales estéreo (1 sintonizador de radio).

C18F

Central 1 canal estéreo (1 sintonizador de radio).

	C11F/4	C16F	C18F
Alimentación	230 V- ± 10% - 50/60 Hz	230 V- ± 10% - 50/60 Hz	230 V- ± 10% - 50/60 Hz
Consumo	3 A (máx. 5,5 A)	3 A (máx. 5,5 A)	3 A (máx. 5,5 A)
Bases de red telecontroladas	máx. 200 VA	máx. 200 VA	máx. 200 VA
Salida de tensión continua	15 Vdc / 1,2A	15 Vdc / 1,2A	15 Vdc / 1,2A
Telecontrol	Sí		
Canal estéreo	1	2	1
Sintonizador digital FM		Sí	Sí
Presintonías memorizables		8	8
Scan (cambio de presintonías)		Sí	Sí
Transmisión digital a mandos	Sí	Sí	Sí
Dimensiones (mm.)	274 x 140 x 48	274 x 140 x 48	274 x 140 x 48

Accesorios para centrales

V11F

Caja de empotrar.

V12F

Tapa de preinstalación para caja V11F.

W11F

Caja de superficie.

W16F/BN

Embellecedor central con puerta.

Blanco nieve.

W16F/NE

Embellecedor central con puerta.

Negro.



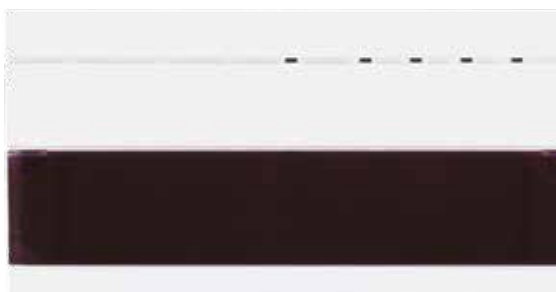
V11F



V12F



W11F



W16F/BN



W16F/NE

Serie DOMOS



D42U



D42U/NE



D44U



D44U/BN



D47U



D47U/NE



J12U

Mandos de control en caja universal

D42U • D42U/NE

Mando 1 canal estéreo/mono.
1,5 + 1,5 W, 16 Ω.

D42U en color blanco nieve.
D42U/NE en color negro.

D44U • D44U/BN

Mando 2 canales estéreo/mono.
1,5 + 1,5 W, 16 Ω.

D44U en color negro.
D44U/BN en color blanco nieve.

D47U • D47U/NE

Mando 1 canal con sintonizador FM.
1,2 + 1,2 W, 16 Ω.

Hasta fin de existencias.

D47U en color blanco nieve.
D47U/NE en color negro.

J12U

Intercomunicador de 15 zonas + llamada
general. Negro.

	D42U • D42U/NE	D44U • D44U/BN	D47U • D47U/NE	J12U
Alimentación	15 Vdc	15 Vdc	15 Vdc	15 Vdc
Consumo máx.	330 mA	330 mA	330 mA	140 mA
Potencia de audio (RMS)	2 x 1,5 W	2 x 1,5 W	2 x 1,2 W	2 x 1 W
Impedancia mínima	16 + 16 Ω	16 + 16 Ω	16 + 16 Ω	16 + 16 Ω
Salida Jack 3,5 mm. e impedancia para auriculares	Estéreo. 8 < 600 Ω	Estéreo. 8 < 600 Ω	Estéreo. 8 < 600 Ω	
Entrada Jack 3,5 mm. para reproductor de audio	Sensibilidad 0,45 V	Sensibilidad 0,45 V		
Canales	1 estéreo/mono	2 estéreo/mono	1 estéreo	
Scan (cambio de presintonías)	Sí	Sí		
Timer	Sí	Sí	Sí	
Conexión a línea general	4 cables	6 cables	4 cables	4 cables
Dimensiones (mm.)	45 x 45 x 52	45 x 45 x 52	45 x 45 x 52	45 x 45 x 52

Embelledor no incluido

Alimentador

K12G/IN

Alimentador auxiliar 15 V, 1,5 A para instalaciones independientes de intercomunicadores J12U.

Amplificadores

E17G/D

Amplificador autónomo estéreo/mono 10+10 W, (2 Ω) o 20 W, (4 Ω).

03001

Amplificador estéreo/mono 3+3 W, (4 Ω).



K12G/IN



E17G/D



03001

	K12G/IN	E17G/D	03001
Alimentación	230 V~; ±10%; 50/60 Hz	230 V~	230 V~
Consumo (stand-by/máx.)	2,5 VA (máx. 36 VA)	2,5 VA (máx. 36 VA)	1 VA (máx. 12 VA)
Salida de tensión continua	15 Vdc (máx. 1,5 A)	15 Vdc (máx. 1,5 A)	15 Vdc (máx. 1,5 A)
Salidas	15 Vdc (máx. 1,5 A)	Estéreo / mono puente	Estéreo / mono
Potencia máx. RMS a impedancia mínima		10+10 W o 20 W	3+3 W
Impedancia mínima		2 Ω por canal 4 Ω en puente	4 Ω por canal
Dimensiones (mm.)	125 x 110 x 70	125 x 110 x 70	150 x 67 x 30

Serie DOMOS



R11N



R15N



R15N/C



R18N



R18N/C



40750



T11N



T13N



T15N

Cables y conectores

R11N

Cable trenzado 2 conductores de 0,75 mm². 15 V.

R15N

Cable de 8 conductores instalaciones de 2 canales de sonido ambiental.

R15N/C

Cable de 8 conductores instalaciones de 2 canales de sonido ambiental con cubierta.

R18N

Cable 4 conductores para instalaciones de 1 canal de sonido ambiental.

R18N/C

Cable 4 conductores para instalaciones de 1 canal de sonido ambiental con cubierta.

40750

Cable paralelo altavoz de 2x0,75 mm².

T11N

Conexión de audio para salida de auriculares 3,5 mm estéreo.

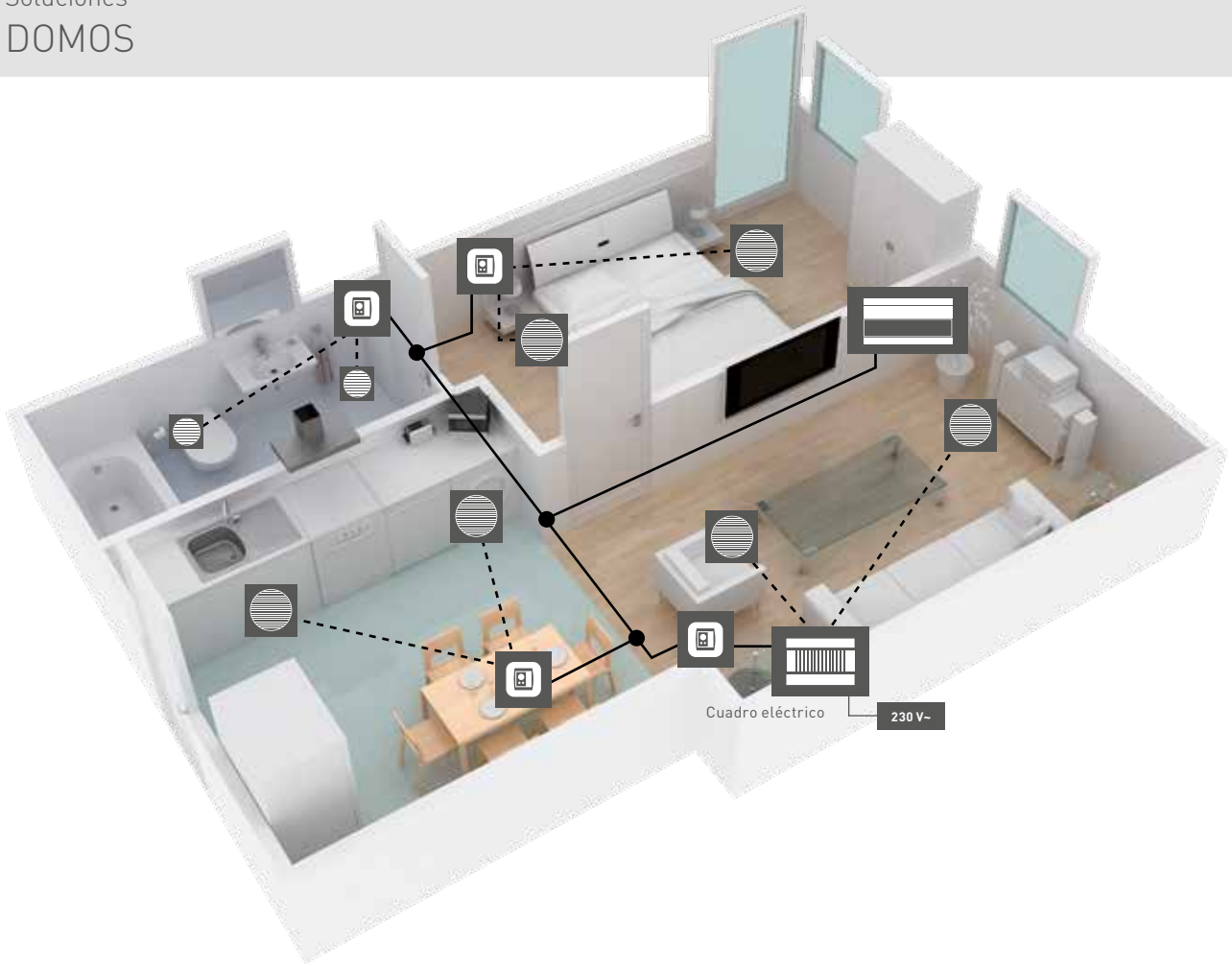
T13N

Conexión de audio con 2 conectores RCA.

T15N

Conexión de audio para salidas de altavoz por bornes a presión.

Soluciones
DOMOS



Ejemplo de instalación
Domos para vivienda



E17G/D



C16F



D44U



ALTAVOZ





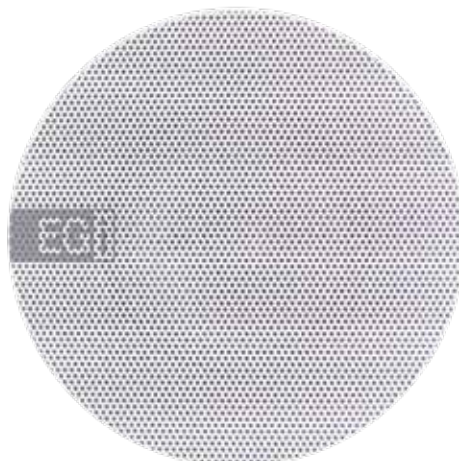
ALTAVOCES

Siente la música

EGi Audio pone a su alcance una amplia gama de altavoces y difusores acústicos para adaptarse a todas sus necesidades.

Por un lado, los altavoces y difusores pasivos en baja impedancia, con los que se consigue una excelente acústica, tanto en ámbitos domésticos como en instalaciones comerciales o públicas.

Además, EGi cuenta con una excelente oferta de altavoces, proyectores, columnas sonoras... para sistemas de megafonía con línea de 100 V especialmente diseñados para su instalación.



Altavoces BAJA IMPEDANCIA



G28N/16 • G28N/32



G13U/16 • G13U/32



G26U/16 • G26U/32

Altavoces de 2” para instalación en techo

G28N/16

Altavoz 2” banda ancha para techo 2 W, 16 Ω, con rejilla plástica y muelles. Blanco.

G28N/32

Altavoz 2” banda ancha para techo 2 W, 32 Ω, con rejilla plástica y muelles. Blanco.

Altavoces de 2” para instalación en pared

G13U/16

Altavoz 2” banda ancha para caja 60 mm. 2 W, 16 Ω. Negro.

G13U/32

Altavoz 2” banda ancha para caja 60 mm. 2 W, 32 Ω. Negro.

G26U/16

Altavoz 2” banda ancha para caja 60 mm. 2 W, 16 Ω. Blanco.

G26U/32

Altavoz 2” banda ancha para caja 60 mm. 2 W, 32 Ω. Blanco.

Accesorios para altavoces de 2”

Consultar embellecedores para caja universal en pág. 122.

	G13U/16 • G13U/32	G26U/16 • G26U/32	G28N/16 • G28N/32
Potencia máxima (RMS)	2 W	2 W	2 W
Línea de baja impedancia / Ω	G13U/16: 16 Ω • G13U/32: 32 Ω	G26U/16: 16 Ω • G26U/32: 32 Ω	G28N/16: 16 Ω • G28N/32: 32 Ω
Calidad	Banda ancha	Banda ancha	Banda ancha
Sensibilidad (1W, 1m) dB (SPL)	83 dB	83 dB	83 dB
Respuesta en frecuencia (a -6dB)	150 ÷ 16.000 Hz	150 ÷ 16.000 Hz	150 ÷ 16.000 Hz
Ángulo de cobertura (a 4 kHz)	150°	150°	150°
Diámetro de corte (mm.)			ø73
Dimensiones (mm.)	60 x 60 x 50	60 x 60 x 50	ø55 x 90

Embellecedor no incluido

3" Speakers para instalación en techo

06047

Altavoz 3" HQ metálico 7 W, 16 Ω ,
con rejilla metálica y muelles. Blanco.

06059

Altavoz 3" cuadrado HQ 7 W, 16 Ω ,
con rejilla metálica y muelles. Blanco.

06068

Altavoz estéreo rectangular HQ 2x3" 7 W, 4 Ω ,
con rejilla metálica y muelles. Blanco.

06069

Altavoz estéreo rectangular HQ 2x3" 7 W, 16 Ω ,
con rejilla metálica y muelles. Blanco.

Altavoces de 3" para instalación en pared

G19C/16

Altavoz cuadrado 3" para pared.
Banda ancha. 16 Ω .
Hasta fin de existencias.

Accesorios para altavoces de 3"

H21C/BN • H21C/NE

Rejilla cuadrada 3" de plástico (ABS).
Para altavoz G19C/16.

Hasta fin de existencias.

H21C/BN en color blanco.

H21C/NE en color negro.

V15C

Caja de empotrar enlazable para G19C/16.
Hasta fin de existencias.



06047



06059



06068 • 06069



G19C/16



V15C



H21C/BN



H21C/NE

	06047	06059	06068 • 06069	G19C/16
Potencia máxima (RMS)	7 W	7 W	7+7 W	6 W
Línea de baja impedancia / Ω	16 Ω	16 Ω	06068: 2 x 4 Ω 06069: 2 x 16 Ω	16 Ω
Calidad	HQ High Quality	HQ High Quality	HQ High Quality	Banda ancha
Sensibilidad (1W, 1m) dB (SPL)	86 dB	86 dB	87 dB	86 dB
Respuesta en frecuencia (a -6dB)	90 ÷ 15.000 Hz	90 ÷ 15.000 Hz	80 ÷ 15.000 Hz	100 ÷ 15.000 Hz
Ángulo de cobertura (a 4 kHz)	100°	100° a -6 dB	80° H - 100° V	100°
Diámetro de corte (mm.)	ø95	ø95	2 x ø95	
Dimensiones (mm.)	ø113 x 60	112 x 112 x 45	302 x 112 x 45	91 x 98 x 45

Altavoces

BAJA IMPEDANCIA



06043 • 06050 • 06045



06043.NE



06061 • 06063

Altavoces de 5"
para instalación en techo
con rejilla redonda metálica

06043

Altavoz 5" HQ, 6 W, 16 Ω, con rejilla metálica y muelles. Blanco

N 06043.NE

Altavoz 5" HQ, 6 W, 16 Ω, con rejilla metálica y muelles. Negro.

06049

Altavoz 5" HQ, 6 W, 4 Ω, con rejilla metálica y muelles. Blanco.

06050

Altavoz 5" HQ, 6 W, 32 Ω, con rejilla metálica y muelles. Blanco.

06045

Altavoz 5" HiFi de doble vía coaxial 20 W, 4 Ω, con rejilla metálica y muelles. Blanco.

Altavoces de 5"
para instalación en techo
con rejilla cuadrada metálica

06061

Altavoz 5" cuadrado HQ 6 W, 16 Ω, con rejilla metálica y muelles. Blanco.

06063

Altavoz 5" cuadrado HiFi 20 W, 4 Ω, con rejilla metálica y muelles. Blanco.

N Novedad

	06043 • 06043.NE	06049 • 06050	06045	06061	06063
Potencia máxima (RMS)	7 W	7 W	20 W	7 W	20 W
Línea de baja impedancia / Ω	16 Ω	06049: 4 Ω 06050: 32 Ω	4 Ω	16 Ω	4 Ω
Calidad	HQ High Quality	HQ High Quality	HiFi (2 vías)	HQ High Quality	HiFi (2 vías)
Sensibilidad (1W, 1m) dB (SPL)	90 dB	90 dB	89 dB	90 dB	89 dB
Respuesta en frecuencia (a -6dB)	85 ÷ 13.500 Hz	85 ÷ 13.500 Hz	89 ÷ 22.300 Hz	85 ÷ 13.500 Hz	89 ÷ 22.300 Hz
Ángulo de cobertura (a 4 kHz)	90°	90°	80°	90° a -6 dB	80° a -6 dB
Diámetro de corte (mm.)	ø150	ø150	ø150	ø150	ø150
Dimensiones (mm.)	ø189 x 55	ø189 x 55	ø189 x 655	189 x 189 x 55	189 x 189 x 98

Altavoces de 5" para instalación en techo con rejilla redonda plástica

06044

Altavoz 5" HQ 6 W, 16 Ω , con rejilla plástica y muelles. Blanco.

06052

Altavoz 5" HQ 6 W, 32 Ω , con rejilla plástica y muelles. Blanco.

06022

Altavoz 5" para intemperie marina HiFi 20 W, 4 Ω con rejilla. Blanco.



06044 • 06052



06022

	06044	06052	06022
Potencia máxima (RMS)	7 W	7 W	20 W
Línea de baja impedancia / Ω	16 Ω	32 Ω	4 Ω
Calidad	HQ High Quality	HQ High Quality	HiFi (2 vías)
Sensibilidad (1W, 1m) dB (SPL)	90 dB	90 dB	88 dB
Respuesta en frecuencia (a -6dB)	85 ÷ 13.500 Hz	85 ÷ 13.500 Hz	87 ÷ 20.000 Hz
Ángulo de cobertura (a 4 kHz)	90°	90°	90°
Diámetro de corte (mm.)	ø150	ø150	ø123
Dimensiones (mm.)	ø189 x 55	ø189 x 55	ø150 x 46

Altavoces

BAJA IMPEDANCIA



06013 • G14A/16 • G14A/32 • G15A/4



0602.10

0602.12

0602.13



H13A/BA



H17A/BL

Altavoces de 5" para instalación en techo

06013

Altavoz 5" antihumedad, 6 W, 16 Ω.

G14A/16

Altavoz 5" HQ, 6 W, 16 Ω.

G14A/32

Altavoz 5" HQ, 6 W, 32 Ω.

G15A/4

Altavoz 5" para techo. HiFi. 2 vías. 4 Ω.
Hasta fin de existencias.

Accesorios para altavoces de 5" G14A/xx y G15A/xx

0602.10

Rejilla circular 5" de plástico. Blanco.

0602.12

Rejilla circular 5" de plástico. Negro.

0602.13

Rejilla circular 5" de plástico. Plata.

H13A/BA

Rejilla circular plana de plástico. Blanco alpino.
Hasta fin de existencias.

H17A/BL

Rejilla cuadrada 5" de plástico. Blanco.

	06013	G14A/16	G14A/32	G15A/4
Potencia máxima (RMS)	7 W	6 W	6 W	20 W
Línea de baja impedancia / Ω	16 Ω	16 Ω	32 Ω	4 Ω
Calidad	HQ High Quality	HQ High Quality	HQ High Quality	HiFi (2 vías)
Sensibilidad (1W, 1m) dB (SPL)	88 dB	90 dB	90 dB	91 dB
Respuesta en frecuencia (a -6dB)	84 ÷ 11.500 Hz	85 ÷ 11.000 Hz	85 ÷ 11.000 Hz	50 ÷ 20.000 Hz
Ángulo de cobertura (a 4 kHz)	85°	90°	90°	100°
Diámetro de corte (mm.)	En función del adaptador empleado	En función del adaptador empleado	En función del adaptador empleado	En función del adaptador empleado
Dimensiones (mm.)	ø148 x 66	ø148 x 66	ø148 x 66	ø148 x 66

H28N

Aro con muelles para altavoces de 5" en techos sin obra.

V19A

Caja de empotrar abierta cerrada para altavoces de 5".

V21A

Tapa de preinstalación.

V29A

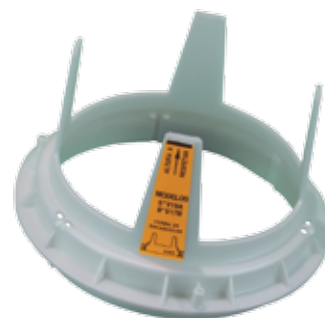
Caja de empotrar cerrada para altavoces de 5".

W25N

Suplemento saliente cuadrado de madera para altavoz 5". Blanco



H28N



V19A



V21A

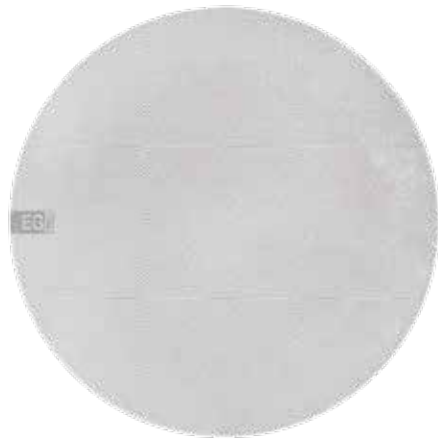


V29A

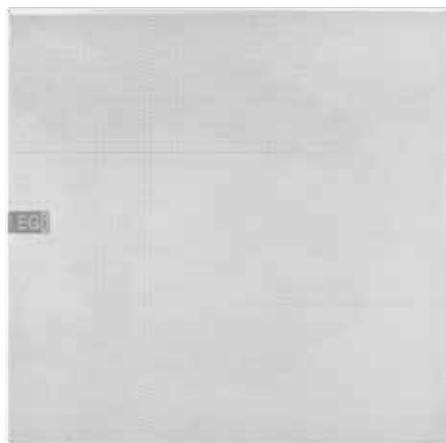


W25N

BAJA IMPEDANCIA



06054 • 06055



06064 • 06065

Altavoces de 8"
para instalación en techo
con rejilla redonda metálica

06054

Altavoz de 8" HQ 6 W, 16 Ω, con rejilla metálica y muelles. Blanco.

06055

Altavoz de 8" HiFi 20 W, 4 Ω, con rejilla metálica y muelles. Blanco.

Altavoces de 8"
para instalación en techo
con rejilla cuadrada metálica.

06064

Altavoz de 8" cuadrado HQ 6 W, 16 Ω, con rejilla metálica y muelles. Blanco.

06065

Altavoz de 8" cuadrado HiFi 4 Ω 20 W, con rejilla metálica y muelles. Blanco.

	06054	06055	06064	06065
Potencia máxima (RMS)	6 W	20 W	6 W	20 W
Línea de baja impedancia / Ω	16 Ω	4 Ω	16 Ω	4 Ω
Calidad	HQ High Quality	HiFi	HQ High Quality	HiFi
Sensibilidad (1W, 1m) dB (SPL)	93 dB	90 dB	93 dB	90 dB
Respuesta en frecuencia (a -6dB)	79 ÷ 14.800 Hz	50 ÷ 19.000 Hz	79 ÷ 14.800 Hz	50 ÷ 19.000 Hz
Ángulo de cobertura (a 4 kHz)	64° a -6 dB	66° a -6 dB	64° a -6 dB	66° a -6 dB
Diámetro de corte (mm.)	ø225	ø225	ø225	ø225
Dimensiones (mm.)	ø263 x 73	ø263 x 73	263 x 263 x 73	263 x 263 x 73

Altavoces de 8" para instalación en techo sin rejilla

G11B/16

Altavoz 8" banda ancha para techo 6 W, 16 Ω .

G12B/4

Altavoz 8" HiFi 2 vías para techo 20 W, 4 Ω .
Hasta fin de existencias.



G11B/16 • G12B/4

	G11B/16	G12B/4
Potencia máxima (RMS)	6 W	20 W
Línea de baja impedancia / Ω	16 Ω	4 Ω
Calidad	Banda ancha	HiFi (2 vías)
Sensibilidad (1W, 1m) dB (SPL)	93 dB	92 dB
Respuesta en frecuencia (a -6dB)	40 ÷ 11.000 Hz	38 ÷ 20.000 Hz
Ángulo de cobertura (a 4 kHz)	80°	80°
Diámetro de corte (mm.)	En función del adaptador empleado	En función del adaptador empleado
Dimensiones (mm.)	ø231 x 85	ø231 x 85

BAJA IMPEDANCIA



0603.10



V17B



V18B

Accesorios para altavoces de 8" G11B/xx y G112B/xx

0603.10

Rejilla circular 8" de plástico. Blanco nieve.

H24B/BL

Rejilla cuadrada plana de plástico. Blanco. Hasta fin de existencias.

V17B

Caja de empotrar para altavoz 8".

V18B

Tapa de preinstalación para altavoz 8".

Bafles HiFi

06014

Pareja minibafles 2 vías: 3" + tweeter, 15 W, 16 Ω. Con soporte. Negro.

06015

Pareja minibafles 2 vías: 3" + tweeter, 15 W, 16 Ω. Con soporte. Blanco.

06016

Minibafle 2 vías 3" + tweeter 100 V: 15-10-5-2.5-1.25 W y 8 Ω. Con soporte. Negro.

06017

Minibafle 2 vías 3" + tweeter 100 V: 15-10-5-2.5-1.25 W y 8 Ω. Con soporte. Blanco.



06014



06015



06016



06017

	06014	06015	06016	06017
Potencia máxima (RMS)	15 W	15 W	15 W	15 W
Línea 100 V/Potencia regulable			2,5 - 5 - 10 - 15 Ω	2,5 - 5 - 10 - 15 Ω
Línea de baja impedancia / Ω	16 Ω	16 Ω	4.000 - 2.000 - 1.000 - 666 Ω	4.000 - 2.000 - 1.000 - 666 Ω
Calidad	HiFi	HiFi	HiFi	HiFi
Sensibilidad (1W, 1m) dB (SPL)	88,7 dB	88,7 dB	88,7 dB	88,7 dB
Respuesta en frecuencia (a -6dB)	150 ÷ 20.000 Hz	150 ÷ 20.000 Hz	160 ÷ 20.000 Hz	160 ÷ 20.000 Hz
Ángulo de cobertura (a 4 kHz)	100°	100°	100°	100°
Protección a intemperie			IP44	IP44
Dimensiones (mm.)	102 x 160 x 95	102 x 160 x 95	102 x 160 x 95	102 x 160 x 95

Altavoces

BAJA IMPEDANCIA



06018



06046



G22E/4

06018

Bafle 5" 2 vías HiFi. 100 V: 30-20-10-5-2 W y 16 Ω IP44. Con soporte. Negro.

06046

Bafle 5" 2 vías HiFi. 100 V: 30-20-10-5-2 W y 16 Ω IP44. Con soporte. Blanco.

G22E/4

Pareja de bafles de empotrar. HiFi. 2 vías 50 W, 8 Ω.

	06018	06046	G22E/4
Potencia máxima (RMS)	30 W	30 W	50 W
Línea 100 V/Potencia regulable	2,5 - 5 - 20 - 30 Ω	2,5 - 5 - 20 - 30 Ω	
Línea de baja impedancia / Ω	4.000 - 1.000 - 500 - 333 Ω	4.000 - 1.000 - 500 - 333 Ω	8 Ω
Calidad	HiFi (2 vías)	HiFi (2 vías)	HiFi (2 vías)
Sensibilidad (1W, 1m) dB (SPL)	89 dB	89 dB	84 dB
Respuesta en frecuencia (a -6dB)	78 ÷ 20.000 Hz	78 ÷ 20.000 Hz	45 ÷ 20.000 Hz
Ángulo de cobertura (a 4 kHz)	100°	100°	54°
Protección a intemperie	IP44	IP44	
Dimensiones (mm.)	150 x 226 x 160	150 x 226 x 160	220 x 305 x 85

Proyectores de sonido

0604.01

Proyector de sonido direccional 20 W, 4 Ω , 36°, 95 dB a 1 W/1 m. Negro.

0604.02

Proyector de sonido direccional 20 W, 16 Ω , 36°, 95 dB a 1 W/1 m. Negro.

0604.04

Proyector de sonido direccional 20 W, 4 Ω , 36°, 95 dB a 1 W/1 m. Blanco.

0604.05

Proyector de sonido direccional 20 W, 16 Ω , 36°, 95 dB a 1 W/1 m. Blanco.



0604.01 • 0604.02



0604.04 • 0604.05

	0604.01	0604.02	0604.04	0604.05
Potencia máxima (RMS)	20 W	20 W	20 W	20 W
Línea de baja impedancia / Ω	4 Ω	16 Ω	4 Ω	16 Ω
Calidad	Estándar	Estándar	Estándar	Estándar
Sensibilidad (1W, 1m) dB (SPL)	95 dB	95 dB	95 dB	95 dB
Respuesta en frecuencia (a -6dB)	128 ÷ 12.800 Hz	128 ÷ 12.800 Hz	128 ÷ 12.800 Hz	128 ÷ 12.800 Hz
Ángulo de cobertura (a 4 kHz)	40°	40°	40°	40°
Protección a intemperie	IP54	IP54	IP54	IP54
Dimensiones (mm.)	240 x 255 x 245	240 x 255 x 245	240 x 255 x 245	240 x 255 x 245

Altavoces para SISTEMAS DE EVACUACIÓN EN54



C57/6-EN



C58/12-EN



C36/6-EN



C36/6-2EN

Altavoces línea de 100 V EN54-24

C57/6-EN

Altavoz EN54-24 para techo 100 V: 6 W, ø180 mm. Con caja trasera.

C58/12-EN

Altavoz EN54-24 para techo 100 V: 12 W, ø220 mm. 102 dB. Con caja trasera.

C36/6-EN

Altavoz EN54-24 de superficie, 100 V: 6 W, 258x169x72 mm. Plástico. Blanco.

N C36/6-2EN

Altavoz bidireccional EN54-24 para techo, 100 V: 3+3 W, 258x169x72mm. Plástico. Blanco.

N Novedad

	C57/6-EN	C58/12-EN	C36/6-EN	C36/6-2EN
Potencia máxima (RMS)	6 W	12 W	6 W	6W (3+3)
Línea 100 V/Potencia regulable	1,5 - 3 - 6 W	3 - 6 - 12 W	1,5 - 3 - 6 W	1,5 - 3 - 6 W
Línea de baja impedancia / Ω	6.667 - 3.333 - 1.667 Ω	3.333 - 1.667 - 833 Ω		
Sensibilidad (1W, 1m) dB (SPL)	99 dB	105 dB	92 dB	86 dB
Respuesta en frecuencia (a -6dB)	100 ÷ 15.000 Hz	80 ÷ 20.000 Hz	180 ÷ 10.000 Hz	170 ÷ 16.000 Hz
Ángulo de cobertura (a 2 kHz)	150°	130°	110°	35° H - 120° V
Protección a intemperie			IP32	
Diámetro de corte (mm.)	ø160	ø200 mm	ø160	ø160
Dimensiones (mm.)	ø180 x 120	ø220 x 140	258 x 169 x 72	258x169x72

C37/6-EN

Altavoz EN54-24 de superficie, 100 V: 6 W, 210x190x70 mm. Metálico. Blanco.

C44/12-EN

Altavoz EN54-24 de empotrar, 100 V: 12 W, 280x165x85 mm. ABS. Metálico. Blanco.



C37/6-EN



C44/12-EN

	C37/6-EN	C44/12-EN
Potencia máxima (RMS)	6 W	12 W
Línea 100 V/Potencia regulable		3 - 6 - 12 W
Sensibilidad (1W, 1m) dB (SPL)	91 dB	87 dB
Respuesta en frecuencia (a -6dB)	150 ÷ 15.000 Hz	100 ÷ 20.000 Hz
Ángulo de cobertura (a 2 kHz)	90°	120°
Protección a intemperie	IP32	IP32
Dimensiones (mm.)	210 x 190 x 70	165 x 280 x 85

Altavoces para SISTEMAS DE EVACUACIÓN EN54



C48/12-EN • C48/6-2EN



C55/40-EN



C86/20-EN



C86/20-2EN

Proyectores

C48/12-EN

Proyector de sonido EN54-24, 100 V: 12 W, ø140x207 mm. ABS. Blanco.

C48/6-2EN

Proyector bidireccional EN54-24, IP44, 100 V: 6+6 W, ø140x207 mm. ABS. Blanco.

N C55/40-EN

Proyector de sonido EN54-24, IP66, 100 V: 40 W. ABS auto-extinguible.

C86/20-EN

Proyector de sonido EN54-24, IP65, 100 V: 20 W, ø180x178 mm. Aluminio.

N C86/20-2EN

Proyector bidireccional EN54-24, IP66, 100 V: 10+10 W, ø180x178 mm. Aluminio.

N Novedad

	C48/12-EN	C48/6-2EN	C55/40-EN	C86/20-EN	C86/20-2EN
Potencia máxima (RMS)	12 W	12 W	40 W	20 W	20 W (10+10)
Línea 100 V/Potencia regulable	3 - 6 - 12 W	3 - 6 - 12 W	5-10-20-40 W; 16 Ω	5-10-20 W	5 - 10 - 20 W
Sensibilidad (1W, 1m) dB (SPL)	90 dB	88 dB	87 dB	92 dB	87 dB
Respuesta en frecuencia (a -6dB)	170 ÷ 13.000 Hz	170 ÷ 14.000 Hz	100 ÷ 19.000 Hz	150 ÷ 15.000 Hz	150 ÷ 15.000 Hz
Ángulo de cobertura (a 2 kHz)	100°	120°	90°	100°	2 x 140°
Protección a intemperie	IP44	IP44	IP65	IP65	IP65
Dimensiones (mm.)	ø140 x 207 mm	ø140 x 207	ø200 x 200	180 x 145 x 178	180 x 145 x 178

Bocinas

TRX20-EN

Bocina EN54-24, IP66, 100 V: 20 W, 116 dB
ø213x230 mm. Aluminio.

N TR15HF-EN

Bocina rectangular 2 vías, IP44, 100V: 15 W,
110 dB. Blanco.



TRX20-EN



TR15HF-EN

N Novedad

	TRX20-EN	TR15HF-EN
Potencia máxima (RMS)	20 W	15 W
Línea 100 V/Potencia regulable	2,5 - 5 - 10 -15 - 20 W	1 - 2 - 4 - 8 - 15 W; 16 Ω
Sensibilidad (1W, 1m) dB (SPL)	103 dB	98 dB
Respuesta en frecuencia (a -6dB)	500 ÷ 5.000 Hz	160 ÷ 20000 Hz
Ángulo de cobertura (a 2 kHz)	70°	30° H - 60° V
Protección a intemperie	IP66	IP44
Dimensiones (mm.)	ø213 x 230	335 x 240 x 315

Altavoces para SISTEMAS DE EVACUACIÓN EN54



C420-EN

C430-EN

C440-EN

C7200-EN

Columnas

N C420-EN
Columna acústica EN54-24, IP44, 100 V: 20 W.
Acabado en aluminio.

N C430-EN
Columna acústica EN54-24, IP44, 100 V: 30 W.
Acabado en aluminio.

N C440-EN
Columna acústica EN54-24, IP44, 100 V: 40 W.
Acabado en aluminio.

C7200-EN
Columna acústica EN54-24, 100 V: 100 W, 8 Ω.
Acabado en aluminio.

N Novedad

	C420-EN	C430-EN	C440-EN	C7200-EN
Potencia máxima (RMS)	20 W	30 W	40 W	100 W
Línea 100 V/Potencia regulable	5 - 10 - 20 W	7,5 - 15 - 30 W	10 - 20 - 40 W	
Sensibilidad (1W, 1m) dB (SPL)	92 dB	95 dB	94 dB	110 dB
Respuesta en frecuencia (a -6dB)	180 ÷ 16000 Hz	180 ÷ 16000 Hz	150 ÷ 14000 Hz	140 ÷ 20000 Hz
Ángulo de cobertura (a 2 kHz)	150° H - 35° V	150° H - 20° V	140° H - 20° V	120° H - 15° V
Protección a intemperie	IP44	IP44	IP44	IP32
Dimensiones (mm.)	95 x 520 x 80	95 x 725 x 80	95 x 89 x 80	130 x 849 x 133

Altavoces convencionales LÍNEA DE 100 V

Altavoces de 3" para instalación en techo

06048

Altavoz 3" HQ metálico 100 V: 6-3-1,5 W,
con rejilla metálica y muelles. Blanco.

06060

Altavoz 3" cuadrado HQ 100 V: 6-3- 1.5 W,
con rejilla metálica y muelles. Blanco.



06048



06060

	06048	06060
Potencia máxima (RMS)	6 W	6 W
Línea 100 V/Potencia regulable	1,5 - 3 - 6 W	1,5 - 3 - 6 W
Calidad	HQ High Quality	HQ High Quality
Sensibilidad (1W, 1m) dB (SPL)	86 dB	86 dB
Máx. nivel de presión sonora	94 dB	94 dB
Respuesta en frecuencia (a -6dB)	90 ÷ 15.000 Hz	90 ÷ 15.000 Hz
Ángulo de cobertura (a 4 kHz)	100°	100°
Diámetro de corte	ø95	ø95
Dimensiones (mm.)	ø112 x 45	112 x 112 x 45

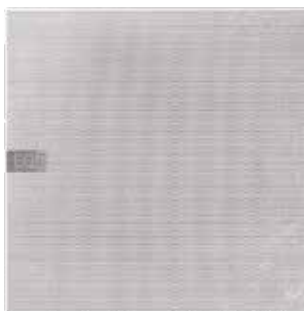
Altavoces convencionales LÍNEA DE 100 V



06040 • 06051



06040.NE



06062



06053



C51/6-T

Altavoces de 5" para instalación en techo

06040

Altavoz 5" HQ metálico 100 V: 6-3-1,5 W, con rejilla metálica y muelles. Blanco.

N 06040.NE

Altavoz 5" HQ metálico 100 V 6-3-1,5 W, con rejilla metálica y muelles. Negro.

06062

Altavoz 5" HQ cuadrado 100 V: 6-3-1,5 W, con rejilla metálica y muelles. Blanco.

06051

Altavoz 5" HiFi tweeter coaxial 100 V: 20-10-5 W, con rejilla metálica y muelles. Blanco.

06053

Altavoz de 5" opti-price 100 V: 6-3-1,5 W, con rejilla metálica y muelles. Blanco.

C51/6-T

Altavoz 5" plástico 100 V: 6-3 W, en ABS con rejilla metálica y muelles. Blanco.

N Novedad

	06040 • 06040/NE	06062	06051	06053	C51/6-T
Potencia máxima (RMS)	6 W	6 W	20 W	6 W	6W
Línea 100 V/Potencia regulable	1,5 - 3 - 6 W	1,5 - 3 - 6 W	20 - 10 - 5 W	1,5 - 3 - 6 W	3-6 W
Calidad	HQ High Quality	HQ High Quality	HiFi (2 vías)	Estándar	Estándar
Sensibilidad (1W, 1m) dB (SPL)	90 dB	90 dB	89 dB	91 dB	93 dB
Máx. nivel de presión sonora	98 dB	98 dB	102 dB	99 dB	100 dB
Respuesta en frecuencia (a -6dB)	85 ÷ 13.500 Hz	85 ÷ 13.500 Hz	89 ÷ 22.300 Hz	122 ÷ 12.300 Hz	100÷15000 Hz
Ángulo de cobertura (a 4 kHz)	90°	90° a -6 dB	80° a -6 dB	100°	150° a 2 KHz
Diámetro de corte (mm.)	ø150	ø150	ø150	ø168 x 170	ø150
Dimensiones (mm.)	ø189 x 55	189 x 189 x 80	ø189 x 55	ø202 x 75	175 x 60

Altavoces de 8" para instalación en techo

06056

Altavoz 8" HQ 100 V: 6-3-1.5 W, con rejilla metálica y muelles. Blanco.

06058

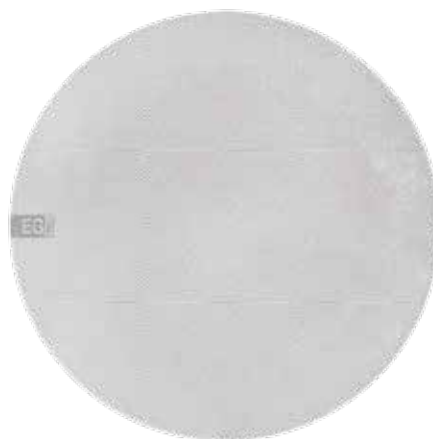
Altavoz 8" HiFi tweeter coaxial 100 V: 20-10-5 W, con rejilla metálica y muelles. Blanco.

06066

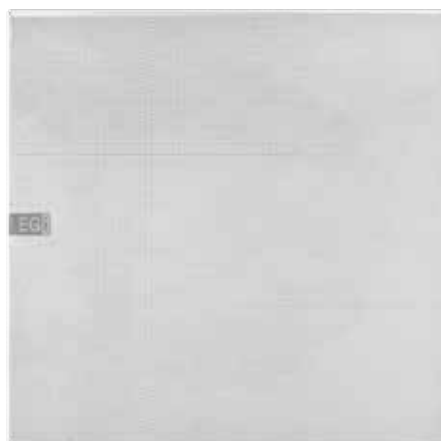
Altavoz 8" cuadrado HQ 100 V: 6-3-1.5 W, con rejilla metálica y muelles. Blanco.

06067

Altavoz 8" cuadrado HiFi 100 V: 20-10 -5 W, con rejilla metálica y muelles. Blanco.



06056 • 06058



06066 • 06067

	06056	06058	06066	06067
Potencia máxima (RMS)	6 W	20 W	6 W	20 W
Línea 100 V/Potencia regulable	1,5 - 3 - 6 W	5 - 10 - 20 W	1,5 - 3 - 6 W	5 - 10 - 20 W
Línea de baja impedancia / Ω	6.667 - 3.333 - 1.667 Ω	2.000 - 1.000 - 500 Ω	6.667 - 3.333 - 1.667 Ω	2.000 - 1.000 - 500 Ω
Calidad	HQ High Quality	HiFi (2 vías)	HQ High Quality	HiFi (2 vías)
Sensibilidad (1W, 1m) dB (SPL)	93 dB	90 dB	93 dB	90 dB
Máx. nivel de presión sonora	101 dB	103 dB	101 dB	103 dB
Respuesta en frecuencia (a -6dB)	79 ÷ 14.800 Hz	50 ÷ 19.000 Hz	79 ÷ 14.800 Hz	50 ÷ 19.000 Hz
Ángulo de cobertura (a 4 kHz)	64° a -6 dB	66° a -6 dB	64° a -6 dB	66° a -6 dB
Diámetro de corte (mm.)	\varnothing 225	\varnothing 225	\varnothing 225	\varnothing 225
Dimensiones (mm.)	\varnothing 263 x 75	\varnothing 263 x 92	263 x 263 x 75	263 x 263 x 92

Altavoces convencionales

LÍNEA DE 100 V



C52/12-T



C470/6-TW

C52/12-T

Altavoz ø200 mm. metálico 100 V: 12-6-3 W, con rejilla metálica. Blanco.

C470/6-TW

Altavoz antihumedad IP55, ø125 mm. 100 V: 6-3 W, ABS con rejilla metálica. Blanco.

	C52/12-T	C470/6-TW
Potencia máxima (RMS)	12 W	6 W
Línea 100 V/Potencia regulable	3 - 6 - 12 W	3 - 6 W
Calidad	Estándar	Estándar
Sensibilidad (1W, 1m) dB (SPL)	101 dB	91 dB
Respuesta en frecuencia (a -6dB)	80 ÷ 15.000 Hz	150 ÷ 18.000 Hz
Ángulo de cobertura (a 2 kHz)	160°	160°
Protección a intemperie		IP55
Diámetro de corte (mm.)	ø165	ø125
Dimensiones (mm.)	ø200 x 62	ø140 x 130

Altavoces de superficie y bafles en línea 100 V

! 06039

Difusor de superficie Optiprice línea 100V 6-3-1,5 W. Plástico Blanco.

C36/6-T

Altavoz superficie 100 V: 6-3-1,5 W, 258x169x72 mm. ABS. Metálico. Blanco.

06016

Minibafle 2 vías 3" + tweeter 100 V: 15-10-5-2.5-1.25 W, 8 Ω. Con soporte. Negro.

06017

Minibafle 2 vías 3" + tweeter 100 V: 15-10-5-2.5-1.25 W, 8 Ω. Con soporte. Blanco.

06018

Bafle 5" 2 vías HiFi IP44, 100 V: 30-20-10-5-2 W, 16 Ω. Con soporte. Negro.

06046

Bafle 5" 2 vías HiFi IP44, 100 V: 30-20-10-5-2 W, 16 Ω. Con soporte. Blanco.



06039



C36/6-T



06016



06017



06018



06046

! Próximo lanzamiento

	06039	C36/6-T	06016 • 06017	06018 • 06046
Potencia máxima (RMS)	6 W	6 W	15 W	30 W
Línea 100 V/Potencia regulable	1,5 - 3 - 6 W	1,5 - 3 - 6 W	1,25 - 2,5 - 5 - 10 - 15 W	2,5 - 5 - 10 - 20 - 30 W
Calidad	Estándar	Banda ancha	HiFi	HiFi (2 vías)
Sensibilidad (1W, 1m) dB (SPL)	90 dB	80 dB	88,7 dB	89 dB
Respuesta en frecuencia (a -6dB)	180 Hz ÷ 11 KHz	150 Hz ÷ 13 KHz	160 Hz ÷ 20 KHz	78 Hz ÷ 20 KHz
Ángulo de cobertura (a 4 kHz)	90°	110° a 2 KHz	100°	100°
Protección a intemperie			IP44	IP44
Dimensiones (mm.)	175 x 175 x 50	258 x 169 x 72	102 x 160 x 95	150 x 226 x 160

Altavoces convencionales

LÍNEA DE 100 V



C94/30-TN



0606.14/100



C59-T

C94/30-TN

Bafle HiFi 100 V: 30-20-15-10 W, 8 Ω ABS.
Negro.

0606.14/100

Bafle roca 8" HiFi IP44, 100 V: 30 - 20 - 10-5 W,
8 Ω. Gris.

C59-T

Altavoz esférico para suspender del techo
IP44, 100 V: 15-7,5-3,7 W. Blanco.

	C94/30-TN	0606.14/100	C59-T
Potencia máxima (RMS)	60 W	30 W	15 W
Línea 100 V/Potencia regulable	10 - 15 - 20 - 30 - 60 W	5 - 10 - 20 - 30 W	3,5 - 7,5 - 15 W
Línea baja impedancia	8 Ω	8 Ω	
Calidad	HiFi	HiFi	Estándar
Sensibilidad (1 W, 1 m) dB (SPL)	87,5 dB	89 dB	88 dB
Respuesta en frecuencia (a -6 dB)	100 ÷ 15.000 Hz	50 ÷ 16.000 Hz	70 ÷ 20.000 Hz
Ángulo de cobertura	120° a 2 KHz	60° a 4 KHz	80° a 2 KHz
Protección a intemperie		IP44	IP44
Dimensiones (mm.)	168 x 240 x 180	440 x 310 x 320	ø200 x 176

Proyectores

0604.03

Proyector de sonido direccional: 36°,
100 V: 20-10-5 W, 95 dB a 1 W/1 m. Negro.

0604.06

Proyector de sonido direccional: 36°,
100 V: 20-10-5 W, 95 dB a 1 W/1 m. Blanco.



0604.03



0604.06

	0604.03	0604.06
Potencia máxima (RMS)	20 W	20 W
Línea 100 V/Potencia regulable	20 - 10 - 5 W	20 - 10 - 5 W
Calidad	Estándar	Estándar
Sensibilidad (1W, 1m) dB (SPL)	95 dB	95 dB
Respuesta en frecuencia (a -6 dB)	128 ÷ 12.800 Hz	128 ÷ 12.800 Hz
Ángulo de cobertura (a 4 kHz)	36°	36°
Protección a intemperie	IP54	IP54
Dimensiones (mm.)	240 x 255 x 245	240 x 255 x 245

Altavoces convencionales

LÍNEA DE 100 V



06806



06807



06808

06806

Proyector de sonido HQ IP54, 100 V: 5-10 W.
Interior/exterior. Aluminio

06807

Proyector bidireccional sonido HQ IP54,
100 V: 5-10-20 W. Interior/exterior.
Aluminio.

06808

Proyector de sonido HiFi IP54, 100 V: 5-10-20 W.
Interior/exterior.

	06806	06807	06808
Potencia máxima (RMS)	10 W	20 W	20 W
Línea 100 V/Potencia regulable	5 - 10 W	5 - 10 - 20 W	5 - 10 - 20 W
Calidad	HQ High Quality	HQ High Quality	HiFi (2 vías)
Sensibilidad (1W, 1m) dB (SPL)	88 dB	89 dB	87 dB
Respuesta en frecuencia (a -6dB)	104 - 12.000 Hz	104 - 12.000 Hz	97 - 20.000 Hz
Ángulo de cobertura (a 4 kHz)	70°	2 x 80°	60°
Protección a intemperie	IP54	IP54	IP54
Dimensiones (mm.)	193 x 162 x 180	313 x 162 x 180	233 x 162 x 180

C55-S

Proyector sonido IP66, 100 V: 20-10-5 W.
ø200x220 mm, ABS. Gris claro

C55-TW

Proyector sonido IP65, 100 V: 40-20-10-5 W.
ø200x220 mm, ABS. Gris claro.

C56/6-T

Difusor sonoro "sunflower" IP44 con
transformador de línea 6/3/1,5W.
ABS auto-extinguible. Blanco.

06813

Proyector profesional HQ direccional IP54.
Alto rendimiento 126 dB, 100 V: 150 W.



C55-S • C55-TW



C56/6-T



06813

	C55-S	C55-TW	C56/6-T	06813
Potencia máxima (RMS)	20 W	40 W	6 W	150 W
Línea 100 V/Potencia regulable	5 - 10 - 20 W	5 - 10 - 20 - 40 W	1 - 3 - 6 W	150 W
Calidad	Estándar	Estándar	Estándar	HQ High Quality
Sensibilidad (1W, 1m) dB (SPL)	87 dB	87 dB	88 dB	104 dB
Respuesta en frecuencia (a -6dB)	150 ÷ 6.500 Hz	100 ÷ 19.000 Hz	160 ÷ 10.000 Hz	160 ÷ 12.000 Hz
Ángulo de cobertura (a 2 kHz)	70°	110°	90°	61° H - 54° V a 4 KHz
Protección a intemperie	IP66	IP65	IP44	IP54
Dimensiones (mm.)	ø200 x 220	ø200 x 220	239 x 156 x 154	445 x 350 x 400

Altavoces convencionales

LÍNEA DE 100 V



TR20-HF



TR30-HF



TRX20-TW



TR30-TW

Bocinas

TR20-HF

Bocina 2 vías IP44, 100 V: 16-8-4 W, 102 dB, 45°x80°. ø335x240 mm, Polipropileno. Blanco.

TR30-HF

Bocina 2 vías IP66, 100 V: 30-15-7-3 W, 98 dB 35°x65°. 418x332 mm, Polipropileno. Blanco.

TRX20-TW

Bocina IP66, 100 V: 20-15-10-5-2.5 W, 103 dB 70°. ø213x230 mm, Aluminio. Gris claro.

TR30-TW

Bocina IP66, 100 V: 30-20-10-5 W, 107 dB 70°. ø259x261 mm, Aluminio. Gris claro.

	TR20-HF	TR30-HF	TRX20-TW	TR30-TW
Potencia máxima (RMS)	16 W	30 W	20 W	30 W
Línea 100 V/Potencia regulable	4 - 8 - 16 W	3,75 - 7,5 - 15 - 30 W	2,5 - 5 - 10 - 15 - 20 W	5 - 10 - 15 - 20 - 30 W
Calidad	HiFi	HiFi	Estándar	Estándar
Sensibilidad (1W, 1m) dB (SPL)	102 dB	98 dB	103 dB	107 dB
Respuesta en frecuencia (a -6dB)	110 ÷ 20.000 Hz	150 ÷ 13.000 Hz	350 ÷ 12.500 Hz	300 ÷ 6.000 Hz
Ángulo de cobertura (a 2 kHz)	45° H - 180° V	35° H - 65° V	70°	70°
Protección a intemperie	IP44	IP66	IP66	IP66
Dimensiones (mm.)	355 x 240 x 315	418 x 332 x 379	ø213 x 230	ø259 x 261

TR1-B

Bocina sin motor IP65, 108 dB (con UT35)
50°. ø250x408 mm, Moplen. Gris.

TR2-B

Bocina sin motor rectangular IP65,
340x180 mm. 108 dB (con UT35) 70°x50°.
Moplen. Gris.

TR3-B

Bocina sin motor rectangular IP65,
515x285 mm. 110 dB (con UT35) 55°x40°.
Moplen. Gris.



TR1-B



TR2-B



TR3-B

	TR1-B	TR2-B	TR3-B
Potencia máxima (RMS)	Según motor	Según motor	Según motor
Línea 100 V/Potencia regulable	Según motor	Según motor	Según motor
Calidad	Estándar	Estándar	Estándar
Sensibilidad (1W, 1m) dB (SPL)	108 dB (con UT35)	108 dB (con UT35)	110 dB (con UT35)
Respuesta en frecuencia (a -6dB)	350 ÷ 5.000 Hz	350 ÷ 5.000 Hz	350 ÷ 5.000 Hz
Ángulo de cobertura (a 2 kHz)	50°	70° H - 50° V	55° H - 40° V
Protección a intemperie	IP65	IP65	IP65
Dimensiones (mm.)	ø250 x 408	340 x 180 x 415	515 x 285 x 486

Altavoces convencionales

LÍNEA DE 100 V



UT35



UT60



UT60-T

Accesorios bocinas

UT35

Motor para bocinas TR1-B, TR2-B, TR3-B, 100 V: 35 W, 16 Ω , 109 dB (con TR3-B).

UT60

Motor para bocinas TR1-B, TR2-B, TR3-B, 100 V: 60 W, 16 Ω , 110 dB (con TR3-B).

UT60-T

Motor para bocinas TR1-B, TR2-B, TR3-B, 100 V: 60-40-20 W, 111 dB (con TR3-B).

	UT35	UT60	UT60-T
Potencia máxima (RMS)	35 W	60 W	60 W
Línea 100 V/Potencia regulable			20 - 40 - 60 W
Línea de baja impedancia / Ω	16 Ω	16 Ω	500 - 250 - 167 Ω
Dimensiones (mm.)	\varnothing 105 x 106	\varnothing 105 x 106	\varnothing 112 x 154

Columnas sonoras

06801

Columna Array 4 altavoces HQ + tweeter
IP54, 100 V: 20-30 W. Aluminio.

06802

Columna Array 8 altavoces HQ + tweeter
IP54, 100 V: 40-60 W. Aluminio.

06803

Columna Array 16 altavoces HQ + 2
tweeter IP54, 100 V: 80-100-120 W.
Aluminio.

Accesorios columnas

06804

Soporte orientable para columnas Array.

06805

Soporte orientable con caja y regleta
conexión columnas Array.



06801

06802

06803



06804



06805

	06801	06802	06803
Potencia máxima (RMS)	30 W	60 W	120 W
Línea 100 V/Potencia regulable	20 - 30 W	40 - 60 W	80 - 100 - 120 W
Calidad	HQ High Quality	HQ High Quality	HQ High Quality
Sensibilidad (1W, 1m) dB (SPL)	89 dB	90 dB	90 dB
Respuesta en frecuencia (a -6dB)	134 ÷ 22.000 Hz	129 ÷ 19.100 Hz	112 ÷ 19.100 Hz
Ángulo de cobertura (a 4 kHz)	120° H - 48° V	120° H - 20° V	120° H - 18° V
Dimensiones (mm.)	497 x 94 x 90	810 x 94 x 90	1.595 x 94 x 90

EGi EMBELLECEDORES



07001



07002



07003



1801/BN



1802/BN



1801/NE



1802/NE



1801/PL



1802/PL

Embellecedores EGi

07001

Embellecedor EGi aluminio/cristal 1 módulo para caja 60x60 mm.

07002

Embellecedor EGi aluminio/cristal de 1 módulo para caja V13D.

07003

Embellecedor EGi aluminio/cristal de 2 módulos para caja V13D.

07027

Embellecedor EGi acero inoxidable para caja V13D.

1801/BN • 1801/NE • 1801/PL

Embellecedor EGi 1 módulo para caja universal.

1801/BN en color blanco nieve.

1801/NE en color negro.

1801/PL en color plata.

1802/BN • 1802/NE • 1802/PL

Embellecedor EGi 2 módulos para caja universal.

1802/BN en color blanco nieve.

1802/NE en color negro.

1802/PL en color plata.

0704.10 • 0704.12

Embellecedor adaptador para cajas 503 y de preinstalación EGi.

0704.10 en color blanco.

0704.12 en color negro.

EGi GARANTÍA

EGi garantiza sus fabricados electrónicos y electroacústicos contra cualquier defecto de fabricación que afecte a su funcionamiento durante 36 meses a partir de la fecha de su producción (indicada en cada fabricado), comprometiéndose a reparar o reponer los módulos defectuosos cuyo fallo, siempre a juicio de EGi, se deba a defecto de fabricación, sin cargos de repuestos.

Esta garantía no incluye mano de obra de sustitución en la instalación de los citados módulos electrónicos y electroacústicos. En ningún caso la garantía cubre los desperfectos o roturas de piezas embellecedoras (rejillas, embellecedores, carátulas, marquillos...).

Esta garantía se refiere únicamente al concepto de sustitución en fábrica de los módulos producidos por EGi, excluyéndose cualquier otra cobertura o responsabilidad sobre el resto de materiales o el conjunto de la instalación puesta a disposición del usuario, pero que EGi no suministra ni ejecuta.

Por lo tanto no quedan cubiertas por esta garantía:

- a) La instalación e interconexión entre sus módulos.
- b) Las consecuencias de abuso o mal uso del producto, incluyendo pero no limitado a:
 - b.1.) No usar el producto para fines normales, o no seguir las instrucciones de EGi, para el correcto uso y mantenimiento del mismo.
 - b.2.) La instalación o utilización de los productos de forma no concordante con las normas técnicas o de seguridad vigentes.
- c) Las averías producidas por la incorrecta instalación de los módulos o por su instalación con cable de características distintas al indicado por EGi.
- d) Las averías generadas por intervención de persona no autorizada por EGi.
- e) Las consecuencias de mezcla con equipos de otro origen, así como adaptaciones, modificaciones, ajustes y/o tentativas de ajustes, independientemente de que ello haya sido efectuado de forma técnicamente correcta, siempre que no exista expresa autorización por EGi.
- f) Las consecuencias de accidentes, catástrofes naturales o cualquier causa ajena al control de EGi, incluyendo pero no limitado al rayo, agua y disturbios públicos. En todos estos casos excluidos de la garantía, y siempre que los módulos no sean juzgados como defectuosos por parte de EGi, su remitente deberá hacerse cargo del importe total de la reparación, y caso de producirse visita de nuestros técnicos, su solicitante correrá con los gastos originados.

Esta garantía no afecta a los derechos derivados del Real Decreto Legislativo 1/2007 de 16 de Noviembre, referido al LIBRO II sobre contratos y garantías. El comprador puede ejercitar dicha garantía dirigiéndose al S.A.T. de EGi a través de correo ordinario o electrónico, fax, web o teléfono, todos ellos indicados en la contraportada de este folleto.

En los productos PASO se ha de conservar la tarjeta de Garantía con el nº de serie y la factura de compra.

NORTE

País Vasco

MIKEL GURTUBAI
Tel. móvil 656 78 44 06

OIER GURTUBAI
Tel. móvil 652 77 35 99
E-mail: r.gurtubai@gmail.com

La Rioja y Burgos

HUGO GRIJALBA
Tel. móvil 629 40 65 76
E-mail: hugo.grijalba@grijalco.com
Tel: 941 23 35 24

Asturias y Cantabria

JOSÉ CARLOS FUENTE
Tel. móvil 651 80 28 79
E-mail: jcfcueto@gmail.com
Tel: 985 85 26 14 • Fax: 984 24 07 31

Navarra

JESÚS VALENCIA
Tel. móvil 609 87 08 08
E-mail: jvalenciamuruzabal@gmail.com

NORDESTE

Barcelona

JUAN SANTANA
Tel. móvil 653 68 48 91
E-mail: jsantana@egiaudio.com

JUAN CARLOS BARRAGÁN
Tel. móvil 696 59 07 18
E-mail: jcbarragan@egiaudio.com

Aragón, Soria y Lleida

JORGE GONZÁLEZ
Tel. móvil 670 39 97 16
E-mail: dimatel@telefonica.net
Tel: 976 59 09 12 • Fax: 976 42 13 87

Tarragona

JOAN ROIG
Tel. móvil 629 73 30 99
E-mail: joanroig@joanroig.es
Fax: 977 12 02 68

Girona

JAUME VILA
Tel. móvil 657 95 26 98
E-mail: jaumev@movistar.es
Tel: 972 40 10 51 • Fax: 972 23 70 04

LEVANTE Y BALEARES

Alicante y Murcia

ALBERTO SABATER
Tel. móvil 689 06 29 22
E-mail: asabater@egiaudio.com
Tel: 965 15 70 35 • Fax: 965 15 70 35

Baleares

BIANCA CRESPO
Tel. móvil 636 02 24 06
E-mail: pablocrespo@pablocrespo.com
Tel: 971 46 37 10 • Fax: 971 46 32 05

Castellón y Valencia

DAVID SÁNCHEZ
Tel. móvil 620 79 12 98
E-mail: cialsanchezvila@hotmail.com
Tel: 962 52 46 78

NOROESTE

Lugo y Orense

AVELINO CAMPO
Tel. móvil 686 48 76 86
E-mail: acampo@mundo-r.com
Fax: 982 20 28 77

La Coruña y Pontevedra

ÁLVARO VÁZQUEZ
Tel. móvil 609 47 31 90
E-mail: alvarovs@mundo-r.com
Tel: 981 13 06 60 • Fax: 981 13 06 60

León

CONRADO DE LA VARGA
Tel. móvil 615 07 01 81
E-mail: conradodelavarga@yahoo.es
Tel: 987 80 11 01 • Fax: 987 80 15 12

Palencia, Valladolid, Zamora y Salamanca

RAFAEL ÁLVAREZ
Tel. móvil: 615 93 05 75
E-mail: rafapalla@ono.com

CENTRO

Madrid

ROSANA CAROLLO
Tel. móvil 629 94 35 74
E-mail: rosana@egiaudio.com

Ciudad Real, Guadalajara, Ávila, Segovia, Toledo, Albacete y Cuenca

JESÚS LÓPEZ DE URALDE
Tel. móvil 629 09 82 47
E-mail: uralde@egiaudio.com

SUR

Sevilla, Huelva y Cádiz

MANUEL MUÑOZ
Tel. móvil: 615 14 83 50
E-mail: comercial@mmcrepresentaciones.com

Córdoba

RAFAEL TEJADA
Tel. móvil 629 52 40 62
E-mail: rafael_tejada@redcordoba.e.movistar.es
Tel: 957 75 21 65 • Fax: 957 75 21 67

Almería

ANTONIO ALMÉCIJA
Tel. móvil: 629 73 72 26
E-mail: ventas@sismater.com

Málaga y Granada

NURIA ORTIZ
Tel. móvil: 666 04 20 33
E-mail: nuria@jolelectronica.com
Tel. 952 35 42 21 • 952 31 71 87
Fax: 952 35 42 05

Jaén

MANUEL J. MARTÍNEZ
Tel. móvil 676 90 85 50
E-mail: mj.martinez.luna@gmail.com

Extremadura

RAFAEL LAVADO
Tel. móvil: 639 62 05 66
E-mail: rlavado@terra.es
Tel: 924 54 45 79 • Fax: 924 54 41 31

Canarias

MARÍA DEL MAR CASTILLA
Tel. móvil: 669 35 19 35
E-mail: mcastilla@egiaudio.com
Tel. y Fax: 822 17 41 11



AUDIO SOLUTIONS

ELECTROACÚSTICA GENERAL IBÉRICA, S.A.

CENTRAL

Avenida Almozara, 79
50003 Zaragoza
E-mail: info@egiaudio.com
Tel: +34 976 40 53 53
Fax: +34 976 40 53 54

EXPORT DEPARTMENT

E-mail: export@egiaudio.com
Tel: +34 976 40 53 56

DELEGACIONES

Delegación Centro

C/ Juan de Mariana, 19 - local 20
28045 Madrid
E-mail: egimadrid@egiaudio.com
Tel: +34 91 506 24 18
Fax: +34 91 468 06 41

Delegación Cataluña

C/ Baltasar d'Espanya, 1 - local 10
08970 Sant Joan Despí - Barcelona
E-mail: egibarcelona@egiaudio.com
Fax: +34 976 40 53 54

INGENIERÍAS Y ATENCIÓN TÉCNICO COMERCIAL

Estudios y proyectos

E-mail: sat_consultas@egiaudio.com
Tel: 976 40 46 77 • Fax: 976 40 53 54

DISTRIBUIDOR



**Marca de Alto
Potencial Internacional**
Acreditada por el Foro de Marcas
Renombradas Españolas



ASOCIACIÓN
LATINOAMERICANA
DE SEGURIDAD

