

LEROY MERLIN ESPAÑA

DOSSIER DE PRENSA 2014

25
AÑOS
contigo





1. LEROY MERLIN ESPAÑA

- 1.1 Perfil
- 1.2 Actividad
- 1.3 Concepto comercial
- 1.4 Modelo de negocio
- 1.5 Expansión y crecimiento
- 1.6 Proyecto de empresa y valores
- 1.7 Datos más destacados
- 1.8 Asociaciones a las que pertenece
- 1.9 Premios obtenidos

2. GROUPE ADEO

- 2.1 Marcas por países
- 2.2 Historia

3. COMPROMISO CON LAS PERSONAS

- 3.1 Participación
- 3.2 Visión
- 3.3 Políticas de participación
- 3.4 Calidad de empleo
- 3.5 Diversidad
- 3.6 Los colaboradores

4. COMPROMISO CON EL ENTORNO

- 4.1 Política medioambiental
- 4.2 Hogares más sostenibles
- 4.3 Tiendas más sostenibles
- 4.4 Tiendas con mejor gestión de residuos
- 4.5 Adaptación local
- 4.6 Comunidad local

5. TIENDAS LEROY MERLIN

6. CONTACTOS PRENSA

1. LEROY MERLIN ESPAÑA

1.1 Perfil

Leroy Merlin está especializada en el acondicionamiento y la decoración del hogar y su finalidad es mejorar **la calidad de vida de sus clientes**, ayudándoles a crear hogares más personales, prácticos, cómodos, seguros y sostenibles.

La compañía ayuda y acompaña a sus clientes en la construcción, mantenimiento, mejora y disfrute del hogar. En definitiva, es el cómplice experto que ayuda a sus clientes a hacer realidad el hogar de sus sueños.



1.2 Actividad

Leroy Merlin es la primera compañía en desarrollar el **concepto de gran superficie especializada** en el acondicionamiento del hogar en España. **Desde 1989, fecha en la que se inauguró su primera tienda** en la Península, se han abierto 55 establecimientos en todo el territorio nacional.

La empresa ofrece **productos, soluciones y servicios en decoración, bricolaje, jardinería y construcción** dirigidos principalmente al consumidor final. Cada año pasan **más de 44 millones de personas** por las tiendas Leroy Merlin.

Leroy Merlin da trabajo en España a 8.000 colaboradores/as y obtuvo en 2013 un cifra de ventas de 1.506 millones de euros.

Desde su llegada a España ha realizado una **apuesta firme** por el desarrollo del mercado del acondicionamiento del hogar y del bricolaje en España.

En la actualidad, Leroy Merlin **está presente en 15 de las 17 comunidades autónomas** españolas.



1.3 Concepto comercial

Leroy Merlin desarrolla un concepto comercial **multiespecialista, multiproducto y multiciente**. Cada tienda ofrece una gran amplitud y profundidad de gama de productos –**más de 36.000 referencias en stock y 60.000 bajo pedido**– con el propósito de adaptarse a las distintas necesidades de un público muy heterogéneo, con poder adquisitivo y gustos diversos. Todo ello avalado por un **compromiso de precio mínimo, asesoramiento y satisfacción al cliente**.

Leroy Merlin es una compañía que tiene por misión servir de fuente de inspiración y convertirse en cómplice experto de sus clientes. Para ello las tiendas incorporan un nuevo concepto comercial que las convierte en un **espacio de compra más accesible, sencillo e integrado que estimula la creatividad y la generación de ideas, donde además se puede disfrutar y aprender**.

La compañía pone a disposición de sus clientes **herramientas pedagógicas, servicios y asesoramiento personalizado en el punto de venta** con el objetivo de ayudarles a elegir adecuadamente los productos y soluciones que mejor se adapten a sus necesidades.

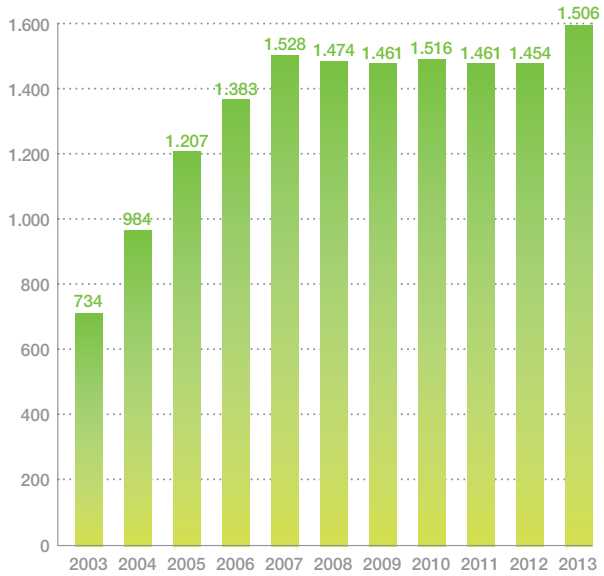
Leroy Merlin es pionero en España en el desarrollo del estilo de vida **Do it Yourself (Hágalo usted mismo)** y ofrece además los servicios y apoyo necesarios para la realización de proyectos para el hogar, desarrollando con ello el concepto **We do it for you (Lo hacemos por usted)**.

1.4 Modelo de negocio

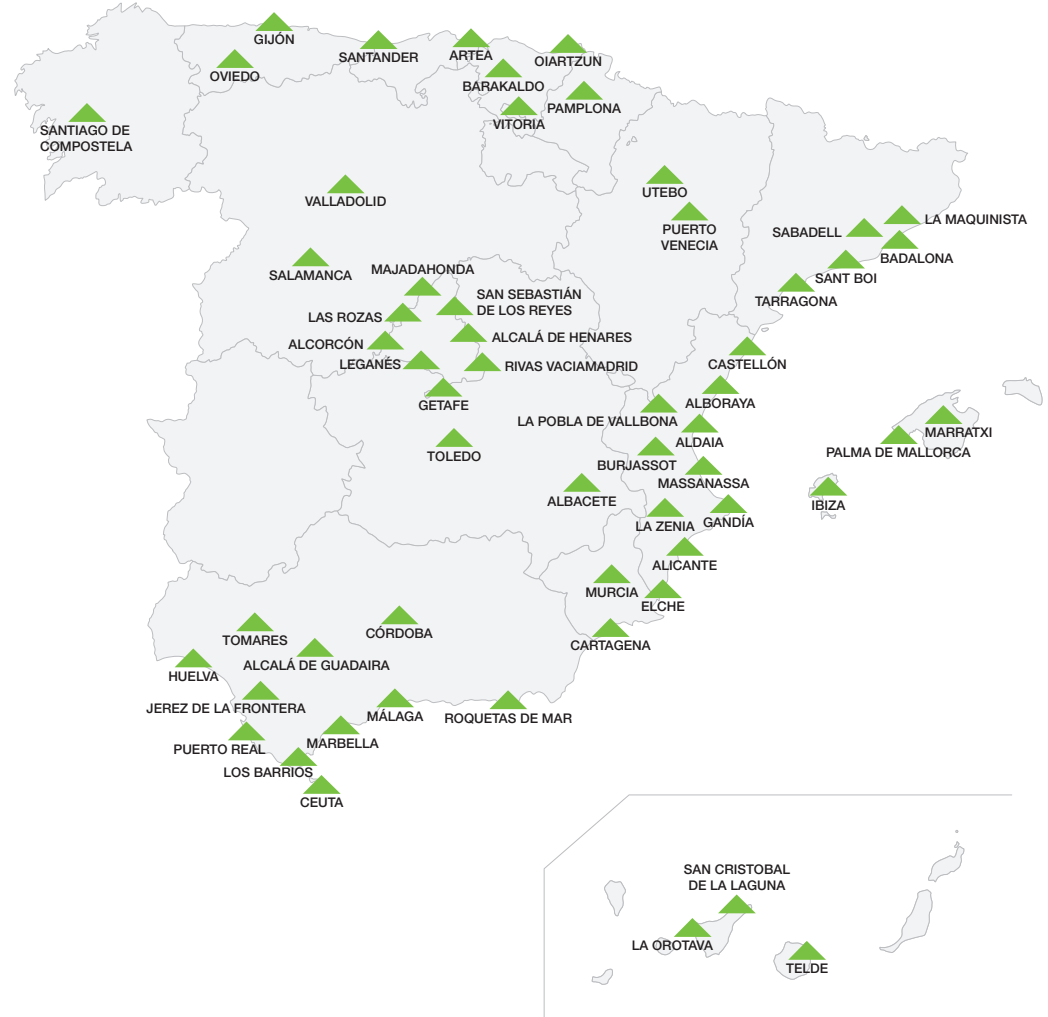
Leroy Merlin es una compañía con un **modelo de negocio descentralizado**, lo que permite a las tiendas una mayor adaptación local en cuanto a productos y soluciones y una autonomía máxima en la gestión del negocio, consiguiendo una toma de decisiones ágil y coherente con las necesidades de cada mercado local.

Las tiendas son gestionadas como centros de negocio independientes. Los directores/as de cada tienda gestionan la cuenta de resultados, las inversiones en mejoras y los recursos humanos de manera directa. Todas las tiendas cuentan con un Comité de Dirección. A su vez, las tiendas están integradas dentro de una Dirección Regional en función de su ubicación. Cada Dirección Regional responde a las necesidades locales de cada zona. Los Directores Regionales, junto con los Directores de Servicios Internos, integran el Comité de Dirección de la empresa.

Facturación anual de Leroy Merlin (millones €)



Año	Tiendas	Colaboradores/as
1989	1 tienda	80
1997	10 tiendas	1.500
2001	20 tiendas	3.400
2006	40 tiendas	6.500
2010	49 tiendas	8.057
2013	55 tiendas	8.000





1.5 Expansión y crecimiento

Leroy Merlin abre su primera tienda en España en Leganés (Madrid) en 1989. Desde entonces, la empresa ha ido creciendo hasta alcanzar las 58 tiendas en 2013. Para 2014 están previstas dos nuevas aperturas: en Badajoz y en Tamaraceite (Canarias).

1989	Leganés (Madrid)
1991	Alboraya (Valencia)
1992	Las Rozas (Madrid)
1993	Utebo (Zaragoza)
1994	Marratxí (Mallorca)
1995	Maliaño (Santander) y Alcorcón (Madrid)
1996	Tomares (Sevilla) y San Cristóbal de la Laguna (Tenerife)
1997	Alcalá de Henares (Madrid) y Tarragona (Tarragona)
1998	Sant Boi de Llobregat (Barcelona) y Marbella (Málaga)
1999	Jerez de la Frontera (Cádiz), San Sebastián de los Reyes (Madrid), Oviedo (Asturias) y Telde (Gran Canaria)
2000	Aldaia (Valencia) y Pamplona (Navarra)
2001	Alicante (Alicante) y Los Barrios (Cádiz)
2002	Zaratán (Valladolid) y Roquetas de Mar (Almería)
2003	Massanassa (Valencia), Aljaraque (Huelva), Vitoria (Araba) y La Orotava (Tenerife)
2004	Majadahonda (Madrid), Castellón (Castellón), Rivas Vaciamadrid (Madrid), Getafe (Madrid), Badalona (Barcelona), Santiago de Compostela (A Coruña), Málaga (Málaga), Santa Marta de Tormes (Salamanca) y Barakaldo (Bizkaia)
2006	Cartagena y Murcia (Murcia), Palma de Mallorca (Mallorca) y Puerto Real (Cádiz)
2008	La Pobla de Vallbona (Valencia), Alcalá de Guadaíra (Sevilla), Gandía (Alicante) y Parque Comercial Puerto Venecia (Zaragoza)
2009	Oiartzun (Gipuzkoa) y Gijón (Asturias)
2010	C.C. Artea, Leioa (Bizkaia) y C.C. La Maquinista (Barcelona)
2011	Toledo
2012	Córdoba, Elche, Albacete, Badalona, Sabadell, La Zenia y Ceuta
2013	Burjassot e Ibiza

1.6 Proyecto de empresa y valores

Dentro de su estrategia de continua evolución, Leroy Merlin hizo en 2007 una revisión de su modelo de empresa, dando lugar al **Proyecto de Empresa y Valores** que define sus **directrices y esencia**.

En la tarea colaboraron todos los/as colaboradores/as de la compañía en un ejercicio participativo modélico.



NUESTRO PROYECTO DE EMPRESA Y VALORES

1.7 Datos más destacados

Apertura tienda

Cada apertura supone la creación de 120-200 puestos de trabajo directos y 50 indirectos, cubiertos en su mayoría por personas del municipio de implantación.

Cada tienda cuenta con una red de instaladores y reformistas en el área de influencia de la tienda para dar servicio a sus clientes.

Negocios complementarios se nutren de la afluencia de clientes a los centros Leroy Merlin.

Apertura tienda

Por las tiendas Leroy Merlin pasan 44 millones de personas al año.

Superficie de zona de venta entre 5.000 y 14.000 m².

Cada tienda ofrece 36.000 referencias en stock y 60.000 bajo pedido.

El 81% de los proveedores son españoles y representan un 76% de sus compras.

La compañía reparte sus resultados entre sus colaboradores/as a través de **la prima de progreso, participación en beneficios y accionariado**.

El 95% de los colaboradores/as son accionistas de GROUPE ADEO.

1.8 Asociaciones a las que pertenece

Sectoriales

Leroy Merlin es miembro de **ANGED** (Asociación Nacional de Grandes Empresas de Distribución), de **AECOC** (Asociación Española de Codificación Comercial) y de **ADBF** (Asociación de Distribuidores de Bricolaje y Ferrería). Además es socio de **FORÉTICA**, asociación de empresas y profesionales de la Responsabilidad Social Empresarial (RSE).

También es órgano asesor de **EUROBRICO** (Salón Profesional de Bricolaje), miembro del Comité Técnico Asesor de **FERROFORMA** y **BRICOFORMA** (Feria Internacional de Ferrería y Bricolaje) y socio del CEL (Centro Español de Logística).

Medio Ambiente

Leroy Merlin es socio colaborador de la campaña **MADERA JUSTA de COPADE** para la promoción de la madera certificada FSC.

Leroy Merlin es una de las empresas del sector distribución que forma parte del **Foro de la Distribución dependiente de la Comisión Europea** para intercambiar buenas prácticas y fomentar el consumo y la producción de productos sostenibles.

Leroy Merlin es miembro del **Foro Estilo Sostenible** de la **Fundación Entorno**.

1.9 Premios

2009	Accésit a VII Premio Expansión & Empleo a la Innovación en Recursos Humanos, por el proyecto “Con el impulso de todos”.	
2009	Premio Club Retail otorgado por GET-ADT, en la categoría “Nueva implantación de sistema y cultura de seguridad”.	
2009	Premio Oro a la Eficacia en medios por la campaña de publicidad de Gran Fiesta de la Casa.	
2009	Premio a la Excelencia en la Distribución de productos de Ferretería y Bricolaje otorgado por Ferronoticias y Ferrepress.com.	
2010	Premio a las Mejores Prácticas en Comunicación Interna en la categoría de “Mejor Portal del Empleado”. Dicho reconocimiento fue otorgado por el Observatorio de Comunicación Interna e Identidad Corporativa.	
	2012 - 2013	Mejor empresa para trabajar en España (Great Place to Work) 2012 y 2013. En 2013 5ª en la categoría de más de 1000 colaboradores.
	2013	2013 Merco Empresas. Incluida en el ranking de empresas con mejor reputación corporativa, en el puesto 60. 2013 Merco Personas. Puesto 41 en el ranking.
	2013	Décimo puesto en el ranking español del índice Meaningful Brands Spain 2013, que mide la percepción del impacto de las marcas en el bienestar de las personas.
	2013	Seleccionada para representar a España como National Champion en el programa European Business Awards 2013/14, reconocimiento a las organizaciones europeas con mayor innovación, excelencia empresarial y sostenibilidad.
2013	Premio Excelencia, otorgado por el Grupo Dirigentes en la categoría de Servicio al Cliente.	
	2014	Top Employer 2014. Certificación que avala las mejores políticas de Recursos Humanos.

2. GROUPE ADEO

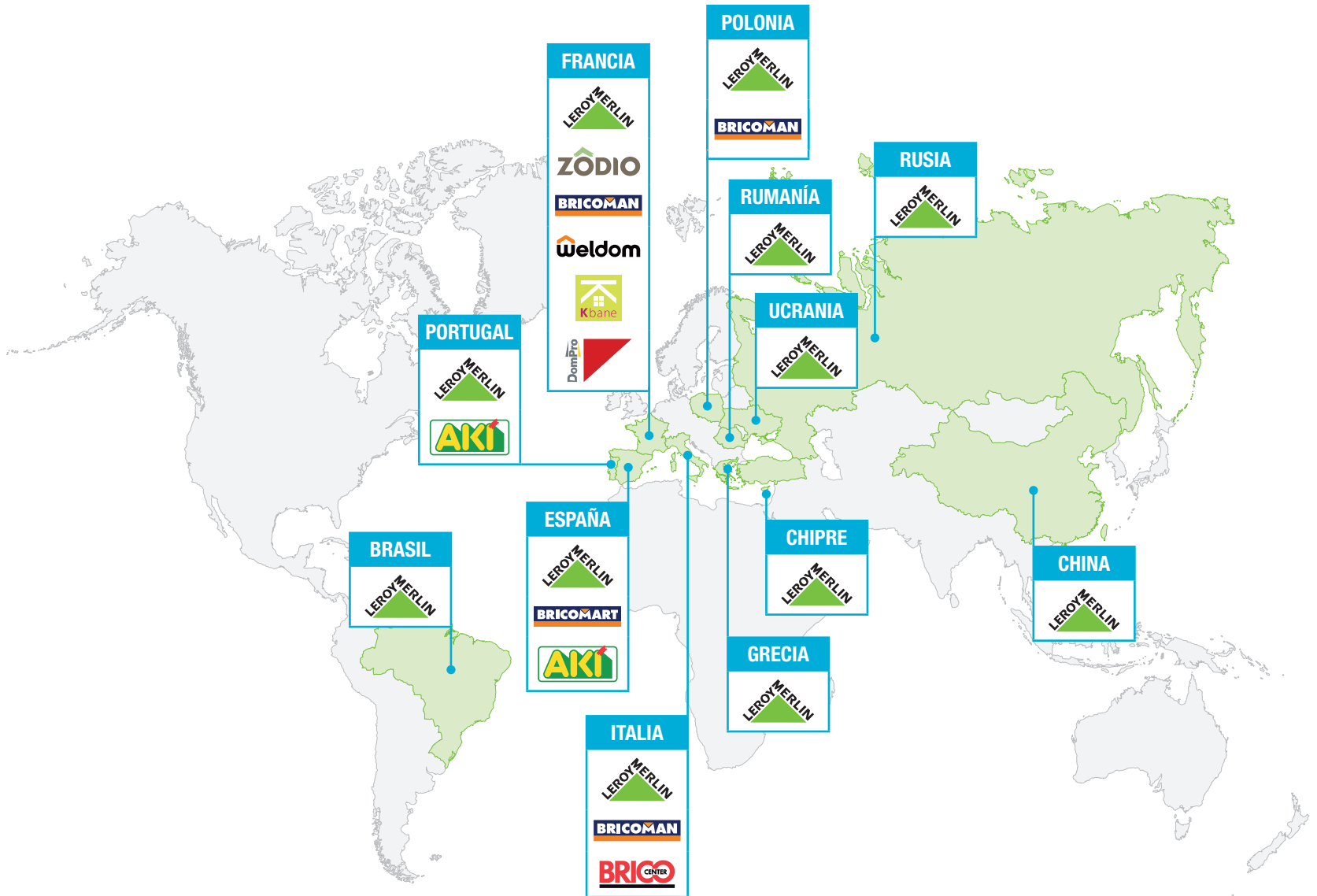
Leroy Merlin pertenece a **GROUPE ADEO**, grupo empresarial bajo el que operan diferentes marcas comerciales especializadas en el sector del bricolaje y el acondicionamiento del hogar.

GROUPE ADEO ocupa el **3º lugar en el ranking mundial de su sector y el 1º en Europa**; cuenta con 561 tiendas en 12 países, una plantilla de más de 73.200 colaboradores y un volumen de negocio de 16.000 millones de euros.



2.1 Marcas por países

Concepto Comercial	Marca	Países
Gran superficie especializada	LEROY MERLIN	Francia, España, Polonia, Italia, Brasil, Portugal, Rusia, China, Grecia, Rumanía, Ucrania y Chipre.
Mediana y pequeña superficie especializada	BRICOCENTER	Italia.
	WELDOM	Francia.
	AKI	España y Portugal.
Hard-discount	BRICOMAN	Francia y Polonia.
	BRICOMART	España.
Otros conceptos	ZODIO	Francia.
	DOMPRO	Francia.
	KBANE	Francia.
Comercio Online		homes-up.com, delamaison.fr, lightonline.fr, decoclico.fr y deco-smart.



2.2 Historia

- 1923 Adolphe Leroy, hijo, crea el “Stock Americano” en Noeux les Miles (Norte de Francia) donde se dedica a vender el stock de materiales de la 1ª Guerra Mundial.
- 1924 De su matrimonio con Rose Merlin se crea la sociedad que se convertirá en el futuro Leroy Merlin.
- 1926-1929 Se orienta el negocio a la venta de materiales para el particular.
- 1936 Se edita el primer catálogo para venta por correspondencia.
- 1956-1959 Se abren tres centros.
- 1960 El nombre comercial de la empresa comienza a ser Leroy Merlin.
- 1968 Revolución del concepto de tienda. Se abre el primer centro de libre servicio de bricolaje y ferretería.
- 1979 El Grupo Mulliez adquiere el control de la empresa.
- 1989 Apertura de la primera tienda Leroy Merlin en España.
- 1994 Leroy Merlin adquiere las cinco tiendas “hard-discount” de la enseña belga Bricoman.
- 1996 Leroy Merlin se implanta en Polonia. En Italia, se asocia al Grupo Rinascente e integra las tiendas de tamaño medio Bricocenter.
- 1998 Leroy Merlin se implanta en Brasil.
- 1999 Lanzamiento de las tiendas hard-discount Bricoman en Francia.
- 2001-2002 Proyectos de nuevas aperturas en Portugal, China y Rusia.
- 2003 Leroy Merlin adquiere Obi en Francia, AKI en España y Portugal. El grupo vende las seis tiendas de Leroy Merlin en Bélgica. Se abre la primera tienda de Leroy Merlin en Portugal.

2004-2005

El Grupo Leroy Merlin se asocia con Domaxel, agrupación francesa de comercios independientes especializados en bricolaje que opera bajo la enseña WELDOM, para particulares. Leroy Merlin se implanta en Rusia y China e inicia su desarrollo en Grecia.

2006

Apertura del primer BRICOMART en España. Las tiendas Obide Francia continúan su desarrollo bajo la enseña WELDOM.

2007

Apertura de la primera tienda Bricoman en Polonia y lanzamiento de Bricoman en Italia. Apertura de Zodio.

2008

La enseña KBANE inicia su actividad en Francia.

2009

Leroy Merlin, líder del sector en Italia tras la adquisición de Castorama.

2010

Apertura de la primera tienda de Leroy Merlin en Turquía y Ucrania.

2011

Apertura de la primera tienda de Leroy Merlin en Chipre.

2012

Adquisición de la enseña delamaison.fr por parte de GROUPE ADEO.

2013

Groupe ADEO ocupa el 3º puesto en el ranking mundial en su sector y el 1º en Europa.

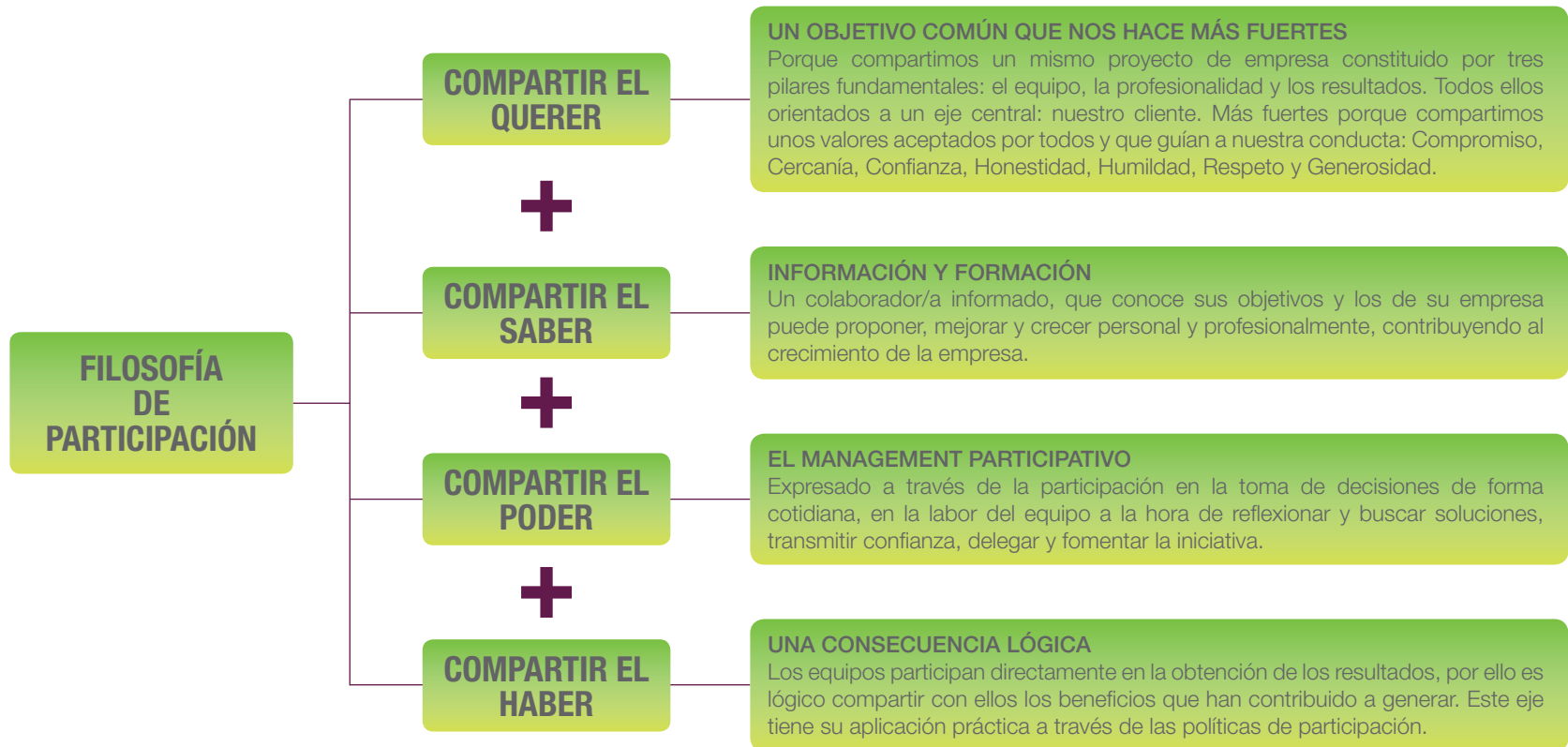


3. COMPROMISO CON LAS PERSONAS

Leroy Merlin es una empresa que **apuesta por las personas que la integran**: ofrece planes de **desarrollo profesional** individuales, un proyecto de empresa en el que se incentiva la autonomía, la iniciativa y una política de participación en el

progreso, resultados y beneficios de la empresa a todos sus colaboradores/as.

La esencia de la política de Recursos Humanos de Leroy Merlin gira en torno a cuatro ejes que marcan la cultura y filosofía de la compañía:



3.1 Participación

La participación es el elemento clave de la cultura y filosofía de la empresa. Todos/as los colaboradores/as participan en la construcción diaria y del futuro de la compañía. Leroy Merlin ofrece espacios de autonomía a sus colaboradores/as para que pongan en marcha iniciativas de mejora, tomen decisiones y asuman retos.

El trabajo en equipo, compartir conocimientos y la formación son claves para favorecer la toma de decisiones y la puesta en marcha de iniciativas.

La consecuencia lógica de este modelo de gestión es compartir los resultados económicos de la empresa con quienes participan en la construcción y proyección futura de la compañía.

3.2 Visión

Frustrado de este Management Participativo, a principios de 2009 arrancó Visión, un proceso que pretende que los 8000 colaboradores/as participen y se involucren de forma continua en el futuro de Leroy Merlin España.

Se trata de una iniciativa respaldada e impulsada por GROUPE ADEO que se implanta en filiales maduras con el fin de reimpulsar su desarrollo. España es así el segundo país del grupo en abordar Visión tras la experiencia de Francia en la década de los 90 y primera mitad del año 2000.

Visión produce resultados inmediatos en la dinámica de

tiendas, en la implicación de los equipos y en la capacidad de éstos para innovar y superarse a sí mismos.

Desde que se inició el proceso se han generado más de 140.000 ideas, han intervenido más de 6.300 participantes y 45 tiendas y se han realizado 500 experiencias de compra con 3.500 colaboradores/as.



3.3 Políticas de participación

Prima de progreso: trimestralmente, los/as colaboradores/as participan en la evolución de los resultados de su centro de trabajo, recibiendo un porcentaje sobre su salario trimestral en función del progreso obtenido, la gestión y los resultados.

Participación en beneficios: anualmente Leroy Merlin España comparte con sus colaboradores/as el beneficio obtenido.

Accionariado: todos los colaboradores/as de Leroy Merlin tienen la oportunidad de convertirse en copropietarios/as de GROUPE ADEO mediante un programa de accionariado. En la actualidad, un 95% de los colaboradores/as de Leroy Merlin son accionistas de GROUPE ADEO.



3.4 Calidad de empleo

Un 90% de los puestos directos generados se corresponden con contratos indefinidos.

Un 65% de los puestos de responsabilidad de la compañía proviene de promoción interna.



3.5 Diversidad

Leroy Merlin se adhirió al Charter de la Diversidad, código de compromiso promovido por la Fundación para la Diversidad y apoyado por el Ministerio de Sanidad, Política Social e Igualdad, por la Representación de la Comisión Europea en España y también por la CEOE.

A través de esta firma, Leroy Merlin reafirma su compromiso de fomentar los Principios de Igualdad, propiciando comportamientos de respeto al derecho de la inclusión de todas las personas y reconociendo los beneficios que brinda la diversidad cultural, demográfica y social en su organización.



3.6 Los colaboradores

La edad media de los/as colaboradores/as de la compañía es de 36 años de los cuáles más de un 50% son mujeres, si bien Leroy Merlin integra personas con edades comprendidas entre 16 y 65 años, de manera que el equipo es un fiel reflejo de la heterogeneidad y diversidad de sus clientes.



4.1 Política medioambiental

Leroy Merlin ejerce su responsabilidad con el Medio Ambiente desde tres perspectivas:

- ▶ Como empresa, debido al impacto medioambiental derivado de su propia actividad comercial.
- ▶ Como empresa de distribución líder en su sector, pues tiene una responsabilidad con los millones de clientes que pasan por sus tiendas y porque además tiene una responsabilidad con la sociedad, ya que genera pautas de consumo.
- ▶ Como personas que dentro de una organización desean de forma individual y en conjunto contribuir a la defensa del medio ambiente.



4.2 Hogares más sostenibles

Leroy Merlin, como empresa líder en el acondicionamiento del hogar, mantiene firme su **compromiso de calidad y su responsabilidad como distribuidor**, ofreciendo a sus clientes **soluciones y alternativas** que contribuyen a generar **hábitos saludables y ecológicos**, ayudándoles con ello a crear hogares más sostenibles.

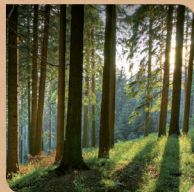
Leroy Merlin ofrece a sus clientes productos y soluciones innovadoras que contribuyen a:

- ▶ La utilización eficiente y sostenible de recursos naturales básicos como el agua y la energía.
- ▶ Crear hogares y jardines más sanos.
- ▶ Asegurar la gestión sostenible de los bosques de origen a través de la oferta de productos de madera y derivados certificados.
- ▶ Aprovechar de forma óptima las energías renovables procedentes del sol y del viento.



Alternativas para hogares más sostenibles

Para conseguir un hábitat sostenible es necesario utilizar productos que representen el medio ambiente. Por ello, en Leroy Merlin ponemos a tu alcance soluciones que permiten vivir en un hogar más ecológico, más económico. Tú decides, entre todos podemos hacer realidad el mundo con el que siempre hemos soñado.



Bosque sostenible. Protege los bosques eligiendo siempre productos fabricados con madera certificada.



Empleando el agua de manera eficiente podrás obtener un gran ahorro y colaborarás a aprovechar este bien tan necesario.



Utilizando productos de la máxima eficiencia energética reducirás tu factura eléctrica y contribuirás a disminuir las emisiones de CO₂.



Uniéndote al uso de energías renovables, que aprovechan la fuerza del viento y el sol, disfrutarás de una energía más limpia para tu hogar y para el medio ambiente.



Escogiendo los productos que cuidan la calidad del aire que respiras, y que te ayudan a tener una casa y un jardín sin químicos, mejorarás tu bienestar el de todos.

4.3 Tiendas más sostenibles

Leroy Merlin persigue convertir la superficie comercial en un espacio más respetuoso con el medio ambiente. En este sentido, la compañía concibió y desarrolló en 2007 el proyecto “Tienda Verde”, un modelo de tienda que recoge los criterios más avanzados en materia de sostenibilidad ambiental para conseguir la máxima ecoeficiencia.

Las tiendas de Gandía y Gijón, inauguradas en 2008 y 2009 respectivamente, representan la culminación de este proyecto, convirtiendo a Gandía en la primera superficie de España y también de Europa en incorporar el mayor número de medidas sostenibles en construcción y gestión medioambiental.

Para consolidar su Política de Sostenibilidad en materia de construcción y eficiencia energética, la compañía ha validado en 2012 un estándar de construcción sostenible que será revisado anualmente con nuevas tecnologías y técnicas constructivas.

Las medidas sostenibles desarrolladas en las tiendas son, entre otras:

- ▶ **Energía solar fotovoltaica:** las plantas instaladas generan una cantidad de energía que va más allá de la exigida por la legislación vigente.
- ▶ **Iluminación eficiente:** Leroy Merlin utiliza, entre otros, sistemas de aprovechamiento de la luz natural, sistemas de gestión de energía informatizados, elementos regulables de la intensidad de la luz, sistemas electrónicos en fluorescencia y lámparas de bajo consumo en iluminación directa.

- ▶ **Climatización eficiente:** la compañía utiliza equipos de climatización que incorporan tecnología free-cooling y recuperación de calor, de manera que se aprovecha la temperatura del aire interior y exterior para funcionar de manera eficiente con menor consumo energético.
- ▶ **Energía solar térmica:** la compañía utiliza la energía solar térmica para la producción de agua caliente sanitaria capaz de abastecer el consumo de cada uno de los centros.
- ▶ **Recuperación de aguas pluviales:** Leroy Merlin emplea la red de evacuación de aguas pluviales en la cubierta para la recogida de agua de lluvia.
- ▶ **Instalación de un espejo energético:** el espejo refleja datos relativos a la producción y ahorro de energía que es analizado por el Dpto. Técnico de Leroy Merlin y un Gestor Energético externo para garantizar el cumplimiento de los criterios de eficiencia predeterminados. ▶



► El proyecto está en constante revisión para mejorar y perfeccionar los criterios de sostenibilidad y ecoeficiencia aplicados en la construcción de las tiendas, en base a la viabilidad tecnológica y económica de su implantación.

Las medidas introducidas suponen para las tiendas un ahorro energético del 40% del consumo de una gran superficie estándar, así como la generación de más de 150.000 Kwh/año de energía mediante el uso de recursos naturales. La suma de ambos conceptos equivale al consumo anual de energía de más de 120 hogares españoles. Todo esto supone la reducción en emisiones de más de 300 toneladas de CO2 a la atmósfera, equivalente a la fijación realizada por una superficie arbolada de más de 95 campos de fútbol.

4.4 Tiendas con mejor gestión de residuos

Leroy Merlin es pionera tanto en el tratamiento de residuos como en la introducción de equipos especiales de tratamiento para optimizar la gestión y minimizar la huella de CO2 en los transportes.

Todos los sistemas de almacenamiento y compactación de residuos están destinados a reducir considerablemente su volumen, minimizando las emisiones de CO2 generadas por los vehículos de recogida y reutilizando al máximo los materiales almacenados.

Durante el año 2013 las tiendas de Leroy Merlin han gestionado los siguientes residuos:

Tipo de residuo	Peso
Bombillas y fluorescentes	27 toneladas
Equipos eléctricos	133 toneladas
Cartón	4.126 toneladas
Madera	7.529 toneladas
Plástico	433 toneladas



4.5 Adaptación local

Leroy Merlin se caracteriza por la capacidad de saber combinar la visión internacional y la adaptación a cada mercado, estableciendo para ello una gestión de compras y una relación con proveedores locales basada en la responsabilidad y respeto por el entorno local donde se ubican cada una de sus tiendas.

Por ello cada país tiene una central de compras independiente, cuyo objetivo es potenciar la relación con los proveedores locales, generando con ello riqueza económica y dinamismo comercial. En la actualidad el 81% de los proveedores de Leroy Merlin España son empresas españolas.

Además, hay que destacar que, gracias a la relación establecida entre las centrales de compra de cada país y sus proveedores, empresas españolas se han convertido en proveedores de Leroy Merlin a nivel mundial.

Una empresa que favorece a los profesionales y al pequeño comercio.

Leroy Merlin fomenta además la creación y desarrollo del pequeño comercio local. Tras la apertura de un nuevo centro se desarrollan en sus proximidades pequeños negocios complementarios a su actividad.

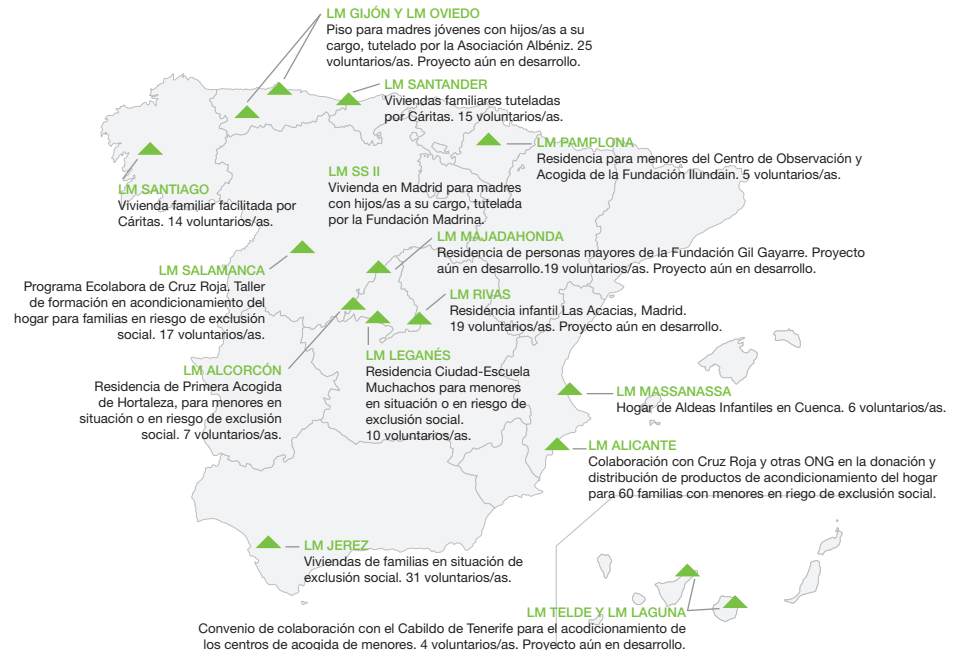
Asimismo, colabora estrechamente con profesionales locales para cubrir los servicios de instalación y transporte, entre otros, que ofrece a sus clientes con la garantía y calidad de Leroy Merlin.

4.6 Comunidad local

Las tiendas de Leroy Merlin apoyan el desarrollo social de las comunidades en las que están presentes. Cada tienda cuenta con gran autonomía a la hora de escoger qué proyectos o iniciativas apoyar, en función de las necesidades de cada entorno local.

La acción social se centra en ayudar a niños/as y ancianos/as en riesgo de exclusión social para que puedan acceder a un hogar digno.

Acción social tiendas LME 2013



5. TIENDAS LEROY MERLIN

Cada una de las tiendas de Leroy Merlin es única. Los proyectos son consecuencia de la innovación, la adaptación local y la iniciativa de equipos de trabajo transversal.

Leroy Merlin es una empresa dinámica y en constante evolución que hace de cada tienda un espacio de compra único, incorporando nuevos conceptos e ideas comerciales.

Las tiendas Leroy Merlin están organizadas en torno a 13 secciones:

Secciones
Materiales
Madera
Electricidad, Fontanería, Mundo Calor
Herramientas
Moqueta
Cerámica
Sanitario
Cocinas
Jardín
Ferretería y Ordenación
Pintura
Decoración y Alfombras
Iluminación

Leroy Merlin ofrece a sus clientes un conjunto de servicios de valor añadido destinados a facilitar y ayudar en el diseño y ejecución de sus proyectos de acondicionamiento:

- ▶ Servicios que permiten al cliente encontrar las soluciones que necesita: información, asesoramiento, diseño y realización de proyectos personalizados.
- ▶ Servicios que facilitan la compra: atención personalizada, financiación, garantías y compromiso de precio mínimo.
- ▶ Servicios que facilitan el trabajo: alquiler, mantenimiento, reparación y puesta en marcha de maquinaria.
- ▶ Servicios para la personalización de productos y soluciones: productos bajo pedido, confección de telas, ribeteo de moquetas, centro color, enmarcado y corte de madera.
- ▶ Servicios que facilitan el aprendizaje: demostraciones de producto, guías de compra y fichas-consejo.
- ▶ Servicios para disponer del producto o solución en el hogar: transporte e instalación.
- ▶ Servicios para hacer más agradable la compra: cafetería y guardería.





CONTACTOS PRENSA

LEROY MERLIN ESPAÑA
Oficinas Centrales:
Avenida de la Vega N° 2,
28108 Alcobendas (Madrid)
Tel: 91 749 60 00

Susana Posada
Responsable Comunicación Institucional y RSE

Telf: 917 495 952

Móvil: 626 941 232

susana.posada@leroymerlin.es